



**HELBERT**  
Calidad, experiencia y tecnología

ODDE-FT  
EDICIÓN: 08-14

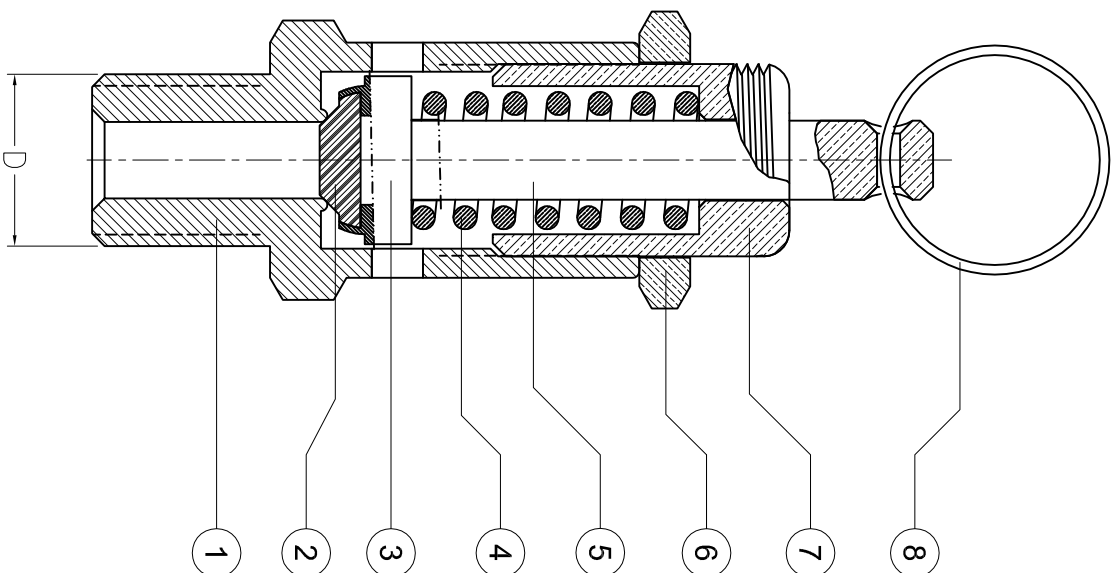
## FICHA TÉCNICA

VÁLVULA DE SEGURIDAD DE AIRE (HOSA) DE 1/4" Y 1/2"  
VÁLVULA DE SEGURIDAD DE AIRE (HORA) DE 1/4"

| Item               | REFERENCIA     | HOSA 006 - 1/4"        | HORA 006 - 1/4"        | HOSA 012 - 1/2"        |
|--------------------|----------------|------------------------|------------------------|------------------------|
| D                  | Rosca Conexión | 1/4"x18h - NPT         | 1/4"x18h - NPT         | 1/2"x14h - NPT         |
| Presión de Prueba  |                | Min. 50, Max. 250 Psi. | Min. 50, Max. 250 Psi. | Min. 50, Max. 250 Psi. |
| Presión de Trabajo |                | Min. 50, Max. 250 Psi. | Min. 50, Max. 250 Psi. | Min. 50, Max. 250 Psi. |
| Peso Total         |                | 80 gr.                 | 60 gr.                 | 230 gr.                |

Identificación HELBERT, TAMAÑO DE VÁLVULA, REFERENCIA

|     |                 |             |      |
|-----|-----------------|-------------|------|
| 8   | ARGOLLA         | ACERO INOX. | 1    |
| 7   | AJUSTADOR       | LATÓN       | 1    |
| 6   | CONTRATUERCA    | LATÓN       | 1    |
| 5   | VASTAGO         | LATÓN       | 1    |
| 4   | RESORTE         | ACERO INOX. | 1    |
| 3   | PORTA - EMPAQUE | LATÓN       | 1    |
| 2   | SELLO           | CAUCHO      | 1    |
| 1   | CUERPO          | LATÓN       | 1    |
| No. | DESCRIPCIÓN     | MATERIAL    | CAN. |



CONTACTENOS: PBX: (57-1)3681077 • FAX: (57-1)3440120 • WWW.HELBERTYCIA.COM  
Bogotá D. C. - Colombia - Sur América

HELBERT SE RESERVA EL DERECHO A MODIFICACIONES SIN PREVIO AVISO