



HELBERT

Calidad, experiencia y tecnología

Edición No. 2 / 2024

Catálogo Acueducto

Soluciones integrales para captación, conducción y distribución de **agua potable.**



Visítanos en nuestra página web
www.helbertycia.com

SC-597-1

Producción y venta de bombas manuales de prueba y de válvulas para agua, vapor y aire. Comercialización de válvulas para agua, vapor y aire, nacionales e importadas

ACUEDUCTO

Accesorios para el control hidráulico

- 4** **Regulación**
- Válvulas reguladora de presión
 - Válvulas limitadoras de caudal
 - Válvulas sostenedoras de presión
 - Válvulas control de nivel
 - Válvulas anticipadoras de golpe ariete
 - Válvulas de acción directa
- 7** **Medidores Electromagnéticos**
- Carrete
 - Inserción
- 8** **Medidores**
- Medidor de Ultrasonidos
 - Tipo woltman
 - Tangenciales
 - Velocidad
 - Volumétricos
- 14** **Ventosas**
- Automáticas
 - Cinéticas
 - Triple acción
- 15** **Válvulas**
- Registros de Incorporación
 - Registros antifraude
 - Registros de Control
 - Registro antifraude mínimo vital
 - Válvula compuerta elástica
 - Válvula mariposa
 - Válvula mariposa doble excentricidad
- 23** **Telemetría**
- Iris
 - Mywater
 - Deméter
 - Gateway



Catálogo Acueducto

Soluciones integrales para captación, conducción y distribución de agua potable.



Regulación

Una gama comprobada de avanzadas soluciones de control hidráulico, especialmente desarrolladas para sistema de acueductos.



Medidores Electrónicos

Equipos de medición de caudal de alta precisión y una gran fidelidad para sistemas de acueductos y procesos industriales.



Medidores

Equipos desarrollados para la medición del volumen transitado por el sistema a caudales bajos con el menor error posible.



Ventosas

Gran parte de los problemas en las redes de conducción de agua, es la gestión de aire, por eso se cuenta con diversas gamas de ventosas acordes a cada sistema.



Válvulas

Productos fiables, seguros y resistentes, idóneos para todo tipo de aplicaciones hidráulicas.



Telemetría

En función de las nuevas tecnologías de telegestión se ofrece diversas gamas de productos para la gestión de información de una forma rápida y fiable.





HELBERT

Calidad, experiencia y tecnología

Catálogo Acueducto



REGULACIÓN

Serie 700 EN/ES

Tipo GEBE/GEZE



Cuerpo y tapa:
Revestimiento:
Diafragma:
Diámetros:
Conexión:
Sello, eje y resorte:
Tubbings:

En hierro dúctil EN1563 (ASTMA - 536)
Pintura epóxica adherido por fusión
En caucho reforzado con nylon
1-1/2" - 32"
Brida ANSI 150
Acero inoxidable
- En polietileno de alta densidad de 8 mm.
- Tubería de cobre
- Acero inoxidable (Bajo pedido)
7 - 230 PSI
NBR

Presión de Trabajo:
Elastomeros



Ver ficha técnica

Normativas



Serie 710

Tipo GEBD

Electroválvula con Solenoide



La válvula de solenoide modelo 710 es una válvula de control de operación hidráulica, accionada por diafragma, que se abre o se cierra completamente en respuesta a señales eléctricas.

Ver ficha técnica



Serie WW - 720

Tipo GEBG

Válvula Reductora de Presión



Es una válvula de control que reduce la presión aguas arriba más alta a una presión constante aguas abajo más baja, independientemente de la demanda fluctuante o la variación de presión aguas arriba.

Ver ficha técnica



Serie 720 - PD

Tipo GEZG

Válvula Reductora de Presión Proporcional



Con funcionamiento hidráulico, es una válvula de control que reduce la presión aguas arriba más alta a una presión proporcional aguas abajo más baja, función única para válvulas Bermad doble cámara.

Ver ficha técnica



Serie 723

Tipo GEBK

Válvula Reductora y Sostenedora de Presión



Es una válvula de control de operación hidráulica, accionada por diafragma, con dos funciones independientes. Sostiene una presión mínima predeterminada aguas arriba, sin que le afecten las fluctuaciones de caudal o de presión aguas abajo, e impide que la presión aguas abajo se eleve por encima del máximo predefinido.

Ver ficha técnica





REGULACIÓN

Serie 730

Tipo GEBM



Válvula Sostenedora de Presión

Es una válvula de control de operación hidráulica, accionada por diafragma, que puede realizar cualquiera de las dos funciones. Intercalada en la línea, sostiene una presión mínima predeterminada aguas arriba (retropresión), sin que le afecten las fluctuaciones de caudal o de presión aguas abajo.

Ver ficha técnica



Serie WW-735 - M



Válvula Anticipadora de Golpe de Ariete

La válvula con anticipación de sobrecarga Modelo BC-735-P es una válvula fuera de línea, operada hidráulicamente y accionada por diafragma. La válvula, con detección de presión en la línea, se abre en respuesta a la sobrepresión asociada con una detención abrupta de la bomba.

Ver ficha técnica



Serie WW-750 - 65

Tipo GEBQ



Válvula Control de Nivel con Flotador Eléctrico de Dos Niveles

es una válvula de control de operación hidráulica, accionada por diafragma, que controla el llenado de depósitos (reservorios) en respuesta a la señal del conmutador de un flotador eléctrico, abriéndose al nivel inferior predefinido y cerrándose al nivel superior predefinido.

Ver ficha técnica



Serie WW- 750 - 66 H.D.

Tipo GEBR



Válvula Flotadora de Dos Niveles

Es una válvula de control de cámara doble, de operación hidráulica y accionada por diafragma. La propulsión hidráulica hace que la válvula se abra completamente en el nivel bajo predefinido del depósito (reservorio), y se cierre al llegar al nivel alto predefinido, sin tener en cuenta las diferencias de presión.

Ver ficha técnica



Serie 750 - 80 X



Válvula con Piloto Altitud M5 y M6

Esta válvula de control de operación hidráulica, accionada por diafragma, controla el llenado y el nivel de un depósito (reservorio) en respuesta a un piloto de altitud de 3 vías de operación hidráulica, que cierra la válvula cuando el agua llega al alto nivel predefinido.

Ver ficha técnica



Serie 770 - 03 - U

Tipo GEBP



Válvula Limitadora de Caudal

Es una válvula de control de operación hidráulica, accionada por diafragma, que mantiene el caudal máximo predeterminado, sin que le afecten las fluctuaciones en la demanda o en la presión del sistema.

Ver ficha técnica





HELBERT

Calidad, experiencia y tecnología

Catálogo Acueducto



REGULACIÓN

Serie 7PM



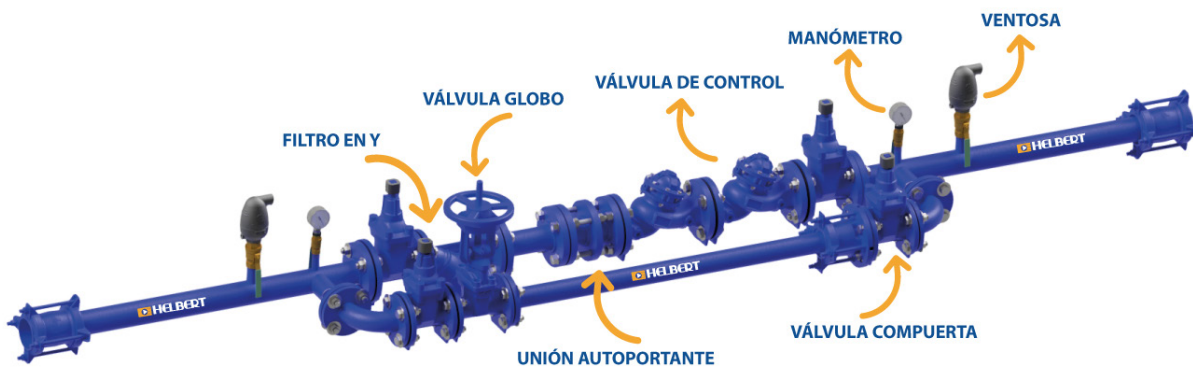
Válvula Reductora de Presión con Compensación de Caudal

La válvula modelo 7PM reductora de presión con compensación de caudal es una válvula de control de operación hidráulica, accionada por diafragma, que optimiza la presión aguas abajo de forma automática y constante, mediante la correlación del valor de ajuste de la válvula con la demanda.

Escanee para información completa del producto



INSTALACIÓN TÍPICA



REGULADORAS DE ACCIÓN DIRECTA



Hecho en Italia

Serie 5330

Tipo GACA

Reductor de presión inclinado

Los reductores de presión son dispositivos que, instalados en la red hídrica privada, reducen y estabilizan la presión de acometida, que en general es demasiado alta y variable para el funcionamiento correcto de los sistemas domésticos.



Ver ficha técnica



Serie 5350

Tipo GBCA

Reductor de presión ajustables con cartucho monobloque

Los reductores de presión son dispositivos que, instalados en la red hídrica privada, reducen y estabilizan la presión de acometida, que en general es demasiado alta y variable para el funcionamiento correcto de los sistemas domésticos.



Ver ficha técnica



Las imágenes presentadas en este catálogo son de referencia. Los materiales del sistema de control pueden variar sin que esto afecte las características técnicas.



MEDIDORES ELECTROMAGNÉTICOS

Cuerpo y Bridas

- EN1092-1, ANSI 150, ANSI 300, ANSI 600, ANSI 900
- Tubo de flujo en acero inoxidable AISI 304 equipado con bridas de acero al carbono o acero inoxidable.
- Dos bobinas instaladas en la parte superior e inferior.

Electrodos

Los electrodos estándar en Hastelloy C garantizan una amplia compatibilidad con diferentes tipos de líquidos



Módulos opcionales

Módulo BERMAD, GSM/GPRS, Presión y temperatura

Versión Separada

Convertidor y sensor separados por cable a una distancia máxima de 30 mt - MC608B, 100 mt - MC608A



Escanee Para Información Completa de la Instalación



Escanee para información completa del producto MC608

Modelo MUT2200EL - MC608

Tipo DTDC/DTEC



Diámetros disponibles de 1" a 72"

- Medición de agua potable o reutilizada
- Sistemas municipales de distribución de agua
- Sistemas de aguas residuales industriales
- Aplicaciones nocturnas con muy bajo caudal
- Fluidos industriales, lodos y hormigones
- Detección de fugas
- Riego, medición legal
- Suministro, corriente directa o batería

Ver ficha técnica



Modelo MUT2300 - MC608



Diámetros disponibles de 2" a 12"

- Medición de agua potable o reutilizada
- Sistemas municipales de distribución de agua
- Sistemas de aguas residuales industriales
- Aplicaciones nocturnas con muy bajo caudal
- Fluidos industriales, lodos y hormigones
- Instalaciones en espacios restringidos sin tramos rectos
- Detección de fugas
- Riego, medición legal

Ver ficha técnica



Modelo MUT7000 - MC608

Tipo DTFC



Diámetros disponibles de DN50 - 2" a DN150 - 6"

- Medición distrital de agua potable
- Distribución, agua municipal
- Aplicaciones nocturnas con caudal muy bajo
- Instalación en lugares pequeños sin distancias rectas
- Detección y monitoreo de fugas
- Medidas fiscales, transferencia de custodia
- Irrigación

Ver ficha técnica



Bluetooth Modbus

Modelo MUT1222 - MC608



Pequeño 2" a 24" Mediano 8" a 60" Grande 18" a 96"

- Gestión de redes de agua
- Control de fugas
- Medición zonal
- Medición de caudales
- Perfil de caudales
- Supervisión de caudalímetros locales
- Captura, informes y análisis de datos

Ver ficha técnica





HELBERT

Calidad, experiencia y tecnología

Catálogo Acueducto

ULTRASONIDOS



Hecho en Portugal

Medidor de Ultrasonidos para Agua Potable

Tipo DTJU



Pantalla LCD con protección IP68.

Ver ficha técnica



Cuerpo: Fundición dúctil con revestimiento epoxi

Tipo de Lectura: Pantalla LCD protección IP6810 | Pre - equipado para salida de pulsos
Presión de Trabajo: 232 PSI

Instalación: Horizontal, vertical o inclinada

Temperatura: 50°C

Observaciones: Certificación MID 2014/32/CE R500

Batería: 16 años de duración

Comunicación: Salida de -pulsos/-RS485

MEDIDORES MECÁNICOS



Macromedidores para aguas negras

Tipo DRBM



El contador TURBO-IR-E/M utiliza una rueda de palas de plástico montada sobre la parte superior del paso de agua, donde toda interferencia de partículas sólidas en suspensión es mínima, para obtener: -Una medición precisa de agua con partículas sólidas e impurezas.

Ver ficha técnica



Macromedidores para aguas limpias

Tipo DTJB



Altamente robustos y diseñados para operar con caudales elevados, los medidores (contadores) Turbo-Bar- E/M de accionamiento magnético con registrador electrónico (Turbo-Bar-E) o registrador magnético (Turbo-Bar-M).

Ver ficha técnica



Hecho en España



MEDIDORES

Macromedidor Tipo Tangencial



El contador tangencial WPI GAER es un medidor de turbina tangencial con transmisión magnética y registro super seco rp68. Se usa para redes de riego, aguas servidas / pluviales o sector industrial. Cuenta con emisor de pulsos.

Ver ficha técnica



Macromedidores Tipo Woltman



El contador de agua GMW plus GAER es un contador de agua tipo "Woltman" con transmisión magnética y cabeza de registro super seco. Se usa en distribución de agua potable, industria y agricultura. Cuenta con emisor de pulsos, compatible con sistemas de tele lectura.

Ver ficha técnica



Las imágenes presentadas en este catálogo son de referencia. Los materiales del sistema de control pueden variar sin que esto afecte las características técnicas.

MEDIDORES



Hecho en
Portugal

Contador Proporcional de TURBINA TANGENCIAL



El WMAP EVO es un contador tipo Woltman de hélice axial y relojería de transmisión magnética. Está pre-equipado para instalar emisor de pulsos.

Ver ficha técnica



CONTADOR WOLTMANN de esfera seca y mecanismo extraíble

Tipo DTJE



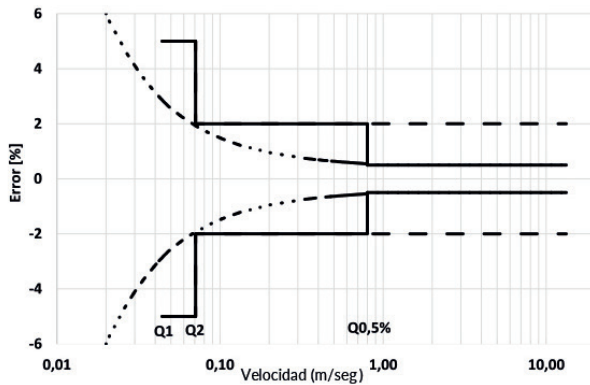
El WT es un contador de turbina tangencial y relojería de transmisión magnética. Está pre-equipado para instalar emisor de pulsos.

Ver ficha técnica

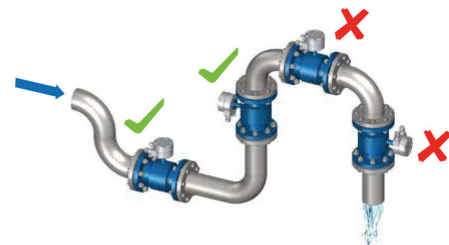
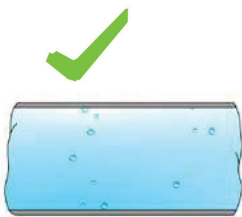
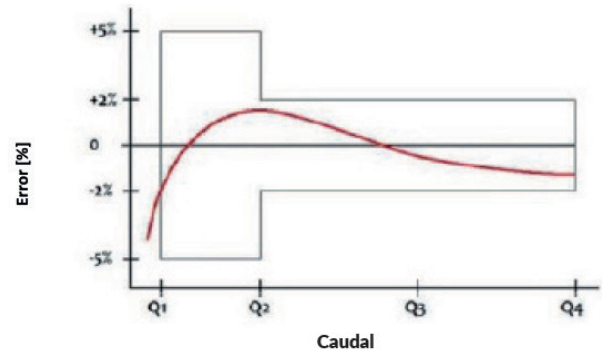


CONSIDERACIONES MEDIDORES

Error medidor electromagnetico



Error medidor Mecanico

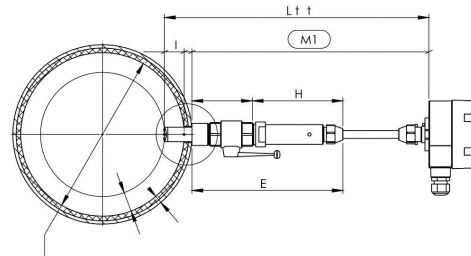
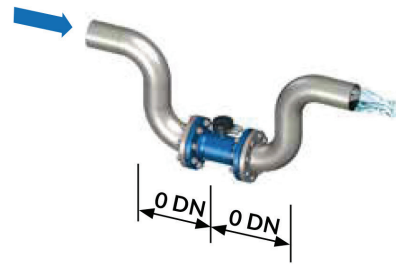
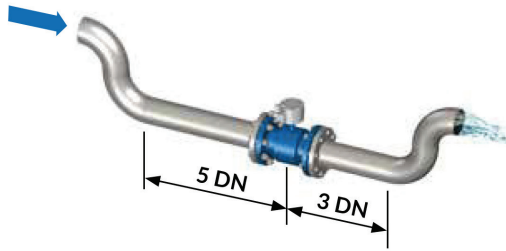




HELBERT

Calidad, experiencia y tecnología

Catálogo Acueducto



MEDIDORES



Hecho en Portugal

MEDIDORES DE VELOCIDAD Y VOLUMÉTRICOS

Medidor Combi Chorro Único Metálico R125 / Agua Caliente - Carátula Seca DN 1/2"



Hasta 90°

Para agua caliente max (90°C) Pre-equipado con tecnología inductiva para la lectura remota y Cumple con la Directiva actual MID 2004/22/EC y con la Norma Europea EN 14154-2005



Ver ficha técnica



Medidor MST Chorro Múltiple R100 / Agua Fría - Carátula DN 25/50



Desarrollado con arreglo a los más elevados estándares de exigencia y en consonancia con los estándares de la OIML-R49; Recomendado para instalaciones con elevado nivel de partículas en suspensión; Puede ser usado, con seguridad, hasta 50°C.



Ver ficha técnica



Medidor JT300 Chorro Múltiple R200 / Agua Fría - Carátula Seca Vidrio Templado DN 1"- 2"



Es un contador de chorro múltiple semi-seco con totalizador encapsulado. El dial que muestra la lectura y las inscripciones MID no entra en contacto con el agua que pasa a través del totalizador.



Ver ficha técnica



Medidor Volumétrico JV400 R 315 DN 1-1/4"



Contador volumétrico desarrollado con arreglo a los más elevados estándares de exigencia y en consonancia con los estándares de la OIML-R49. Excelente rendimiento en arranques repentinos. Protección eficaz contra influencias externas.



Ver ficha técnica



Las imágenes presentadas en este catálogo son de referencia. Los materiales del sistema de control pueden variar sin que esto afecte las características técnicas.

Medidor Volumétrico JV600 R 315 DN 1/2"



es un contador volumétrico de pistón rotativo con totalizador seco y transmisión magnética. Incorpora un exclusivo y novedoso sistema de entrada y salida inferior del flujo de agua en la cámara volumétrica que permite mejorar el equilibrio de funcionamiento hidráulico.



Ver ficha técnica



Contador de Chorro Único JM600



- Aprobación según Directiva 2014/32/UE con Ratio R200
- Totalizador inclinado para lectura frontal
- Pre-equipado con tecnología inductiva para la lectura remota
- Cuerpo plástico de alta calidad (composite)



Ver ficha técnica



Medidor de Velocidad Atlantis Chorro Único Aleación de Cobre R160/R200



Contador ATLANTIS de chorro único para agua potable con aprobación MID y certificado por el CEM (Centro Español de Metrología).



Ver ficha técnica

Juego Conector para Medidores de Agua Conector Nylon



Fabricado en PA y reforzada con fibra de vidrio, Tuerca con rosca cilíndrica de 3/4" y/o 7/8" para el medidor, Alta resistencia a la corrosión y al desgaste, Presión de trabajo 1,62 MPa 235 psi 23°C



Ver ficha técnica

CAJAS PARA MEDIDOR DE AGUA

APOLO



Ver ficha técnica

Cajas para Medidor de Agua

Fabricadas completamente en plástico no reciclado con alta resistencia al impacto, Superficie antideslizante, Espacio para logo de empresa de acueducto, Llave de seguridad para evitar que sea abierta, Alta resistencia a las cargas por los refuerzos interiores, Empaque de caucho para evitar el ingreso de basuras y no genera ruido con el tránsito.

**Vanguardia, tecnología
y precisión** para la
medición de agua.



Comunicaciones



sigfox

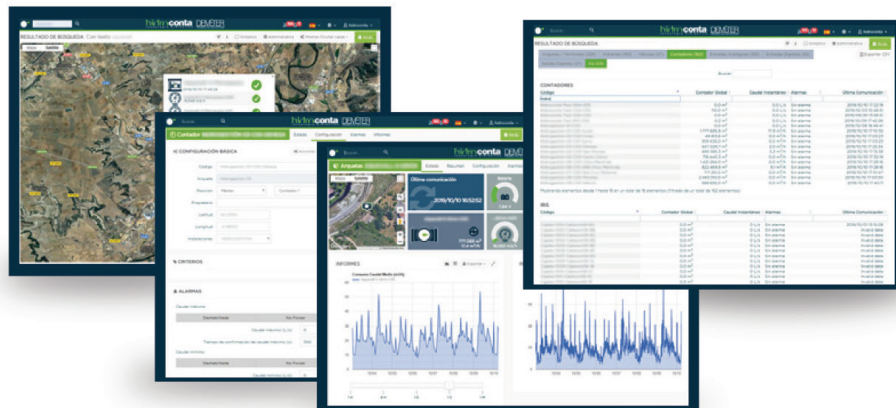


NB-IoT

GPRS

HELBERT
Smart 







INSTALACIÓN SUGERIDA PARA MEDIDORES



Pared

- 1 Desde línea del acueducto
- 2 Válvula antifraude
- 3 Micromedidor certificado
- 4 Válvula de bola
- 5 Entrada a instalación hidráulica.



Piso

VENTOSAS



Serie A30

Válvula Ventosa Automática A30 Plástica



Es una válvula de purga de aire automática de alta calidad, que permite la descarga eficiente de bolsas de aire de las tuberías presurizadas. Gracias a su diseño de avanzada, esta válvula proporciona una excelente protección contra la acumulación de aire.

Ver ficha técnica



Serie C10

Válvula Ventosa Combinada C10



BERMAD C10 es una válvula de aire combinada de alta calidad, destinada a diversos sistemas de riego y variadas condiciones de funcionamiento. Esta válvula purga rápidamente el aire durante el llenado de la tubería, permite la descarga eficiente de bolsas de aire de las tuberías presurizadas.

Ver ficha técnica



Serie C30

Válvula Ventosa Combinada C30



BERMAD C30 es una válvula de aire combinada de alta calidad, destinada a diversos sistemas de conducción de agua y condiciones de funcionamiento. Esta válvula purga el aire durante el llenado de la tubería.

Ver ficha técnica



Serie K10

Válvula Ventosa Cinética K10 Plástica



BERMAD K10 es una ventosa cinética de alta calidad, destinada a diversos sistemas de riego y variadas condiciones de funcionamiento. Esta válvula purga rápidamente el aire durante el llenado de la tubería y admite grandes volúmenes de aire.

Ver ficha técnica





Serie C70

**Válvula Ventosa
Combinada C70**



Es una válvula de aire combinada de alta calidad, destinada a diversos sistemas de conducción de agua y condiciones de funcionamiento. Esta válvula purga rápidamente el aire durante el llenado de la tubería, permite la descarga eficiente de bolsas de aire de las tuberías presurizadas.



Ver ficha técnica



Serie C50 - P

**Válvula Ventosa
Combinada C50-P**



BERMAD C50 es una válvula de aire combinada de alta calidad, destinada a diversos sistemas de conducción de aguas residuales y servidas, y variadas condiciones de funcionamiento.

Ver ficha técnica



Válvula de compuerta
elástica

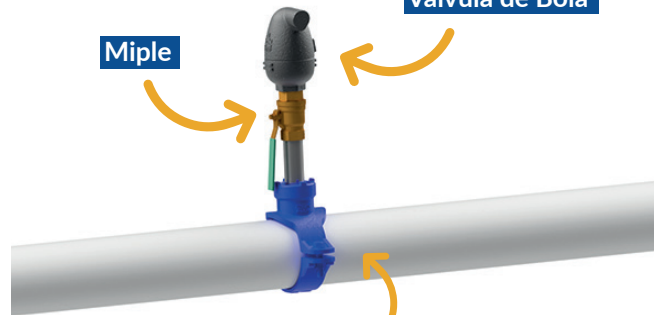
Ventosa triple función



Válvula de Bola

Miple

Collar derivación



REGISTROS DE INCORPORACIÓN



Hecho en
Colombia

Registro de Incorporación de 1/2" DRZ x PE 16 MM



Sistemas de acople para rosca hembra de 1/2" NPT y manguera PE 16 mm

Presión de trabajo 1,62 MPa
235 psi 23 °C

RESOLUCIÓN
0501 DEL 2017

Ver ficha técnica



Registro de Incorporación de 1/2" DRZ x PEALPE 16 MM



Sistemas de acople para rosca hembra de 1/2" NPT y manguera PE 16 mm

Presión de trabajo 1,62 MPa
235 psi 23 °C

RESOLUCIÓN
0501 DEL 2017

Ver ficha técnica





Registro de Incorporación de 1/2" DRZ x PE 20 MM



Sistemas de acople para rosca hembra de 1/2" NPT y manguera PE 20 mm

Presión de trabajo 1,62 MPa
235 psi 23 °C

RESOLUCIÓN
0501 DEL 2017

Ver ficha técnica



REGISTRO DE INCORPORACIÓN 1/2" MACHO DZR X 1/2" HEMBRA DZR



Sistemas de acople para rosca hembra de 1/2" NPT y manguera PE 20 mm

Presión de trabajo 1,62 MPa
235 psi 23 °C

RESOLUCIÓN
0501 DEL 2017

Ver ficha técnica



Registro de Incorporación de 3/4" M DZR X PF 3/4" PVC



Sistemas de acople para rosca hembra de 3/4" NPT y manguera PE 25 mm

Presión de trabajo 1,62 MPa
235 psi 23 °C

RESOLUCIÓN
0501 DEL 2017

Ver ficha técnica



Registro de Incorporación de 3/4" M DRZ x PE 25 MM PVC



Sistemas de acople para rosca hembra de 3/4" NPT y manguera PE 25 mm

Presión de trabajo 1,62 MPa
235 psi 23 °C

RESOLUCIÓN
0501 DEL 2017

Ver ficha técnica



REGISTROS DE CORTE ANTIFRAUDE



Registro de Corte Antifraude 1/2" x 1/2" Inserto DZR Interior Corto



Sistemas de acople para rosca macho de 1/2" NPT

Presión de trabajo 1,62 MPa
235 psi 23 °C



RESOLUCIÓN
0501 DEL 2017

Ver ficha técnica



Registro de Corte Antifraude 1/2" Macho DZR x Hembra DZR Largo



Sistemas de acople para rosca hembra de 1/2" NPT y rosca macho de 1/2" NPT

Presión de trabajo 1,62 MPa
235 psi 23 °C



RESOLUCIÓN
0501 DEL 2017

Ver ficha técnica



Registro de Corte Antifraude 1/2" x 1/2" Inserto DZR Interior Largo



Sistemas de acople para rosca macho de 1/2" NPT

Presión de trabajo 1,62 MPa
235 psi 23 °C



RESOLUCIÓN
0501 DEL 2017

Ver ficha técnica



Registro de Corte Antifraude 1/2" Inserto DZR Interior de PE 16 MM



Sistemas de acople para rosca macho de 1/2" NPT y manguera PE 16 mm

Presión de trabajo 1,62 MPa
235 psi 23 °C



RESOLUCIÓN
0501 DEL 2017

Ver ficha técnica



Registro de Corte Antifraude 1/2" Inserto DZR Interior a Pealpe 16 MM



Sistemas de acople para rosca macho de 1/2" NPT y manguera PE 16 mm

Presión de trabajo 1,62 MPa
235 psi 23 °C



RESOLUCIÓN
0501 DEL 2017

Ver ficha técnica



Registro de Corte Antifraude 1/2" Inserto DZR Interior a Cobre 16 MM



Sistemas de acople para rosca macho de 1/2" NPT y manguera PE 16 mm

Presión de trabajo 1,62 MPa
235 psi 23 °C



RESOLUCIÓN
0501 DEL 2017

Ver ficha técnica



Registro de Corte Antifraude 1/2" inserto DZR Interior a PE 20 MM



Sistemas de acople para rosca macho de 1/2" NPT y manguera PE 20 mm

Presión de trabajo 1,62 MPa
235 psi 23 °C



RESOLUCIÓN
0501 DEL 2017

Ver ficha técnica



Registro de Corte Antifraude 1/2" Inserto DZR por Telescópico PA



Sistemas de acople para rosca macho de 1/2" NPT y tuerca 3/4" para conexión directa al contador

Presión de trabajo: 1.03 MPa
150 psi 23 °C

RESOLUCIÓN
0501 DEL 2017

Ver ficha técnica





Registro de Corte Antifraude 3/4" F DZR X 3/4" F DZR



Sistemas de acople para rosca macho de 3/4" NPT

Presión de trabajo 1,62 MPa
235 psi 23 °C

RESOLUCIÓN
0501 DEL 2017

Ver ficha técnica



Registro de Corte Antifraude 3/4" F DZR X PE 25 mm



Sistemas de acople para rosca macho de 3/4" NPT y manguera PE 25 mm

Presión de trabajo 1,62 MPa
235 psi 23 °C

RESOLUCIÓN
0501 DEL 2017

Ver ficha técnica



REGISTROS DE CONTROL



Hecho en
Colombia

Registro de Control 1/2" x 1/2" Inserto DZR Interior Largo



Sistemas de acople para rosca macho de 1/2" NPT

Presión de trabajo 1,62 MPa
235 psi 23 °C

RESOLUCIÓN
0501 DEL 2017

Ver ficha técnica



Registro de Control 1/2" x 1/2" Inserto DZR Interior Corto



Sistemas de acople para rosca macho de 1/2" NPT

Presión de trabajo 1,62 MPa
235 psi 23 °C

RESOLUCIÓN
0501 DEL 2017

Ver ficha técnica



Registro de Control 1/2" Inserto DZR Interior a PE 16 MM



Sistemas de acople para rosca macho de 1/2" NPT y manguera PE 16 mm

Presión de trabajo 1,62 MPa
235 psi 23 °C

RESOLUCIÓN
0501 DEL 2017

Ver ficha técnica



Registro de Control 1/2" Inserto DZR Interior a PE 20 MM



Sistemas de acople para rosca macho de 1/2" NPT y manguera PE 20 mm

Presión de trabajo 1,62 MPa
235 psi 23 °C

RESOLUCIÓN
0501 DEL 2017

Ver ficha técnica



Registro de Control 1/2" Inserto DZR Interior a Teléscopico Nylon



Sistemas de acople para rosca macho de 1/2" NPT y tuerca 3/4" para conexión directa al contador

Presión de trabajo 1,03 MPa
150 psi 23 °C

RESOLUCIÓN
0501 DEL 2017

Ver ficha técnica



Registro de Control 1/2" Inserto DZR con Salida Auxiliar Nylon



Sistemas de acople para rosca macho de 1/2" NPT y tuerca 3/4" para conexión directa al contador

Presión de trabajo 1,03 MPa
150 psi 23 °C

RESOLUCIÓN
0501 DEL 2017

Ver ficha técnica



VÁLVULAS PARA AGUA POTABLE



ENOLGAS



Hecho en Italia

Válvula de Bola para Agua Manija Tipo Mariposa

Tipo VBEN



Cuerpo: Latón niquelado Aluminio Teflón
Mando: Latón
Juntas: Latón
Bola: Latón
Vástago: Caucho
Orings: Teflón
Sello: Acero
Tuerca: PN 30
Presión de trabajo: -20°C +130°C
Temperatura: Agua fría y caliente, aire comprimido y aceites.
Aplicaciones:

Ver ficha técnica



Válvula de Bola para Agua Manija Tipo Palanca

Tipo VAEN



Cuerpo: Latón niquelado
Mando: Acero zincado recubrimiento
Juntas: Teflón
Bola: Latón
Vástago: Latón
Orings: Caucho
Sello: Teflón
Tuerca: Acero
Presión de trabajo: PN 30
Temperatura: -20°C +130°C
Aplicaciones: Agua fría y caliente, aire comprimido y aceites

Ver ficha técnica



VÁLVULAS PARA AGUA POTABLE



Figura 9241

Tipo THBU



Válvula Mínimo Vital para agua ANTIFRAUDE Hembra - Hembra

Latón forjado niquelado Hembra - Hembra. Rosca NPT Aluminio ANTIFRAUDE Abierto - Cerrado - Mínimo Vital **300 PSI (PN 40 Bar)** Sistema antifraude con tornillo cabeza loca con patente internacional.

Aprobadas:



Ver ficha técnica

Figura 610

Tipo TGBU



Válvula de Bola para AGUA Hembra - Macho ANTIFRAUDE

Latón forjado niquelado. Paso total, tipo pesado, Hembra - macho, Rosca NPT, Aluminio ANTIFRAUDE **300 PSI (PN 40 Bar)** Sistema antifraude con tornillo cabeza loca con patente internacional.

Ver ficha técnica





LLAVE CORTE ANTIFRAUDE

Tipo TMBU



Llave Corte ANTIFRAUDE
para Válvula Bugatti

Llave especial de apertura y cierre para válvula de bola antifraude Marca Bugatti

VÁLVULAS



Serie 265
HHVC

Válvula de Compuerta para
Agua en Bronce



Cuerpo: Bronce fundido
Empaque: PTFE
O-Ring: EPDM
Conexión: Rosca NPT
Manija: Aluminio
Presión máxima de trabajo: PN20/290 PSI
Aplicaciones: Agua fría y caliente

Nuevo



Ver ficha técnica

Serie 268
HHVB

Válvula de Bola para Agua
Tipo Palanca en Bronce

Nuevo



Cuerpo: Bronce fundido
Empaque: PTFE
O-Ring: EPDM
Conexión: Rosca NPT
Manija: Acero plastificado
Presión máxima de trabajo: PN40 / 600 PSI
Aplicaciones: Agua fría y caliente



Ver ficha técnica

Serie 130
Tipo HECG

Válvula de Pie - Hierro
Gris



Cuerpo: Hierro fundido
Canastilla: Acero bicromado
Tuerca y resorte: Acero inoxidable
Sello: Nitrilo
Conexión: Brida ANSI 125
Presión máxima de trabajo: 250 PSI
Plato: Antigolpe de ariete en bronce

Ver ficha técnica



Serie 150
Tipo HEVA

Válvula de Pie - Acero



Cuerpo: Acero soldado
Canastilla: Acero irisado
Eje y resorte: Acero inoxidable
Sello: Nitrilo vulcanizado
Conexión: Brida ASME 150
Presión de trabajo: 125 PSI
Plato: Basculante en Bronce

Ver ficha técnica





Serie 215 Tipo HFVD



Cheque Hidro Pozo Profundo Hierro Dúctil

Cuerpo: Hierro Dúctil
Tornillos, vástago y resorte: Acero Inoxidable
Trípode: Hierro Dúctil
Sello: Nitrilo
Conexión: Rosca NPT
Presión de trabajo : 400 PSI

Ver ficha técnica



Serie 150 Tipo HNRM



Válvula Reductora de Presión con Piloto Metálico

Cuerpo y tapa: Hierro dúctil
Asiento, cilindro y pistón: Bronce fundido
Sello: Nitrilo
Conexión: Brida ASME 150
Presión máxima de trabajo: 232 PSI
Rango de ajuste: 15 - 232 PSI
Piloto Metálico: Marca BERMAD

Ver ficha técnica



Serie 125 Tipo HICH



Cheque Cortina - Hierro Gris

Cuerpo: Hierro gris
Asiento: Bronce fundido
Tornillos: Acero inoxidable
Sello: Neopreno
Conexión: Brida ANSI 125
Presión de trabajo: 150 PSI

Ver ficha técnica



Serie 150 Tipo HJCD



Cheque Antigolpe de Ariete - Hierro Dúctil

Cuerpo: Hierro dúctil
Asiento: Bronce fundido
Resorte y tornillos: Acero inoxidable
Sello: O - ring / Nitrilo
Conexión: Brida ASME 150
Presión de trabajo: 250 PSI

Ver ficha técnica



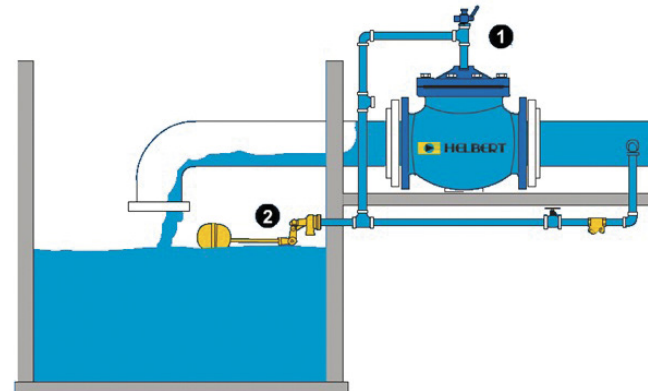
Serie 150 Tipo HKZP



Válvula Flotadora Control Piloto

Cuerpo y tapa: Hierro dúctil
Asiento, cilindro y pistón: Bronce fundido
Sello: Nitrilo
Conexión: Brida ASME 150
Presión de trabajo: 150 PSI

Ver ficha técnica





VÁLVULAS



Válvula de Compuerta HD Vástago No Ascendente Sello Resiliente



Válvulas fabricadas según los estándares de la normativa nacional e internacional, cumpliendo los controles de calidad más estrictos, lo que proporciona un producto fiable, seguro y resistente, idóneo para todo tipo de aplicaciones hidráulicas.

NORMATIVAS

- Diseño: DIN 3352 / DNI 1171.
- Bridas: EN 1092-2.
- Distancia caras: EN 558-1 serie 14(F4)/15(F5).
- Certificado WRAS para agua potable.
- Pruebas y ensayos: EN1074 / ISO 5208, EN12266 / API 598.

Ver ficha técnica



Válvula de Retención Wafer Doble Plato - Duocheck



Esta válvula presenta un diseño simple, fiable y compacto que previene el flujo inverso en tuberías y equipos hidráulicos.

NORMATIVAS

- Diseño: BS 5153.
- Bridas: ANSI 150, ISO PN10 / PN16.
- Distancia caras: BS EN558-1 Serie 16.
- Pruebas y ensayos: API 598.

Ver ficha técnica



Válvula Mariposa con Disco en Acero Inoxidable con Actuador tipo Palanca



Simple, ligera y fiable para instalar allí donde sea necesario cortar el paso de flujo en tuberías y equipos. La junta de caucho asegura su hermeticidad en todo el rango de presiones. Par de operación minimizado. Larga vida de trabajo, material testado a la fatiga.

NORMATIVAS

- Diseño: EN 593.
- Brida superior: ISO 5211.
- Brida: BS EN1092-2 PN10/PN16 ANSI 150#.
- Pruebas y ensayos: API 598

Ver ficha técnica



Válvula Mariposa con Disco en Acero Inoxidable con Actuador tipo Volante



Simple, ligera y fiable para instalar allí donde sea necesario cortar el paso de flujo en tuberías y equipos. La junta de caucho asegura su hermeticidad en todo el rango de presiones. Par de operación minimizado. Larga vida de trabajo, material testado a la fatiga.

NORMATIVAS

- Diseño: EN 593.
- Brida superior: ISO 5211.
- Brida: BS EN1092-2 PN10/PN16 ANSI 150#.
- Pruebas y ensayos: API 598

Ver ficha técnica



Filtro en "Y" Hierro Malla Acero Inox



Fabricados según los estándares de la normativa nacional e internacional, cumpliendo los controles de calidad más estrictos, lo que proporciona un producto fiable, seguro y resistente. Recubrimiento interior y exterior con epoxi en polvo, con un espesor de **250 micras**.

NORMATIVAS

- Diseño: Tipo "Y"
- Bridas: ANSI 150
- Distancia entre caras: EN 558 series 1
- Pruebas hidráulicas: EN12266

Ver ficha técnica



Unión de expansión Antivibratoria



Los manguitos antivibratorios Gaer® son ampliamente utilizados en las instalaciones hidráulicas, ya que aportan ventajas en la instalación y operación.

NORMATIVAS

- Diseño: Tipo "Y"
- Bridas: ANSI 150
- Distancia entre caras: EN 558 series 1
- Pruebas hidráulicas: EN12266

Ver ficha técnica



Válvula Mariposa Doble Excéntrica



Este tipo de válvulas es un componente básico en toda instalación hidráulica donde se requiera la más alta fiabilidad, control y rendimiento del sistema.

Ver ficha técnica



Unión de Transición PEALPE a PE 20 MM



Sistemas de acople para manguera PE 16 mm y manguera PE 20mm

Presión de trabajo 1,03 MPa
150 psi 23 °C

Ver ficha técnica



Unión de Transición PE 20 MM a PE 20 MM



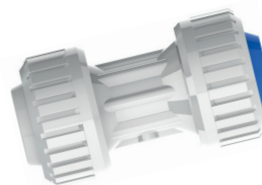
Sistemas de acople para manguera PE 20 mm y manguera PE 20mm

Presión de trabajo 1,03 MPa
150 psi 23 °C

Ver ficha técnica



Unión de Transición PE 20 MM a Cobre 16 MM



Sistemas de acople para manguera PE 16 mm y manguera PE 20mm

Presión de trabajo 1,03 MPa
150 psi 23 °C

Ver ficha técnica



TELEMETRÍA



Módulos De Comunicación IRIS



Los dispositivos IRIS permiten acceder a los contadores mecánicos al mundo de las comunicaciones IoT. Su gran versatilidad le permite integrarse con una amplia gama de contadores incluso de distintos fabricantes.

Ver ficha técnica



MYWATER 2.0



Solución de Telectura que permite interactuar de manera bidireccional y sin intervención humana con cualquier equipamiento o sistema de información.

Ver ficha técnica



Telecontrol



Deméter 4H es un equipo de tele-gestión y supervisión de hidrantes y equipos de medida relacionados con el consumo y la distribución de agua.

Ver ficha técnica



UG67 LoRaWAN® Gateway



LoRaWAN® robusta de 8 canales para exteriores. Adoptando el chip SX1302 LoRa y quad-core de alto rendimiento CPU, UG67 admite conexión con más de 2000 nodos.

Ver ficha técnica





Planta de Producción

Calle 80 - Autopista Medellín, costado Sur,
entrada parque la florida a la derecha 1 Km
Parque industrial Terrapuerto - Bodega 8

PBX: 601 316 2172
Cota - Cundinamarca

Administración y Ventas

Av. Cra. 40 N° 20A-44
PBX: 601 368 1077
Bogotá D.C - Colombia

Síguenos en redes sociales:

