

# 2026 Catálogo Ferretero

Fabricación y comercialización de válvulas para el control del agua, vapor y aire.



Válvulas



Cheques



Registros



Medidores



SC-597-1

Producción y venta de bombas manuales de prueba y de válvulas para agua, vapor y aire. Comercialización de válvulas para agua, vapor y aire, nacionales e importadas

## VÁLVULAS FLOTADORAS

### Flotadora Completa en Bronce Bola cobre y varilla en latón



Marca: Helbert  
Bola: Cobre  
Varilla: Latón  
Presión: 1/2" y 3/4" 125 PSI  
1" a 1-1/2" 150 PSI



CÓDIGO	DIÁMETRO	UNIDAD EMPAQUE
HKVF012NA	1/2"	12
HKVF019NA	3/4"	12
HKVF025NA	1"	9
HKVF032NA	1-1/4"	9
HKVF038NA	1-1/2"	9
HKVF050NA	2"	4
HKVF063NA	2-1/2"	4
HKVF075NA	3"	4
HKRC100NA	4"	4

### Flotadora Completa en Latón Bola cobre y varilla en latón



Marca: Helbert  
Bola: Cobre  
Varilla: Latón  
Presión: 125 PSI

CÓDIGO	DIÁMETRO	UNIDAD EMPAQUE
HKCF012N	1/2"	20
HKCF019N	3/4"	20

### Flotadora Completa en Bronce Bola plástica y varilla en latón



Marca: Helbert  
Bola: Plástica  
Varilla: Latón  
Presión: 125 PSI



CÓDIGO	DIÁMETRO	UNIDAD EMPAQUE
HKPF012N	1/2"	20
HKPF019N	3/4"	20
HKPF025N	1"	20
HKPF032N	1-1/4"	20
HKPF038N	1-1/2"	20
HKPF050N	2"	10
HKPF063N	2-1/2"	8

**Recuerde:**  
Comprar las flotadoras completas, significa un **ahorro del 5%**



Escanee para ver video de instalación



### Flotadora Completa en Latón Bola Plástica y Varilla en Latón



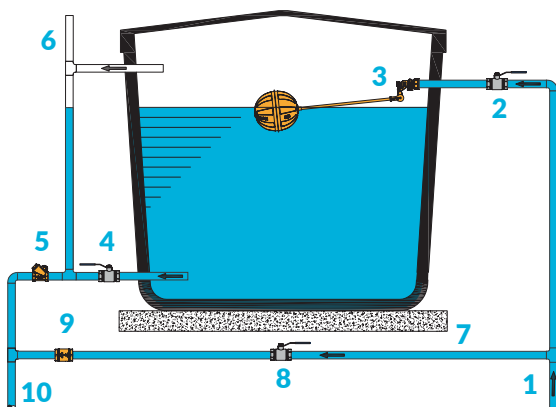
Marca: Helbert  
Bola: Plástica  
Varilla: Latón  
Presión: 125 PSI

CÓDIGO	DIÁMETRO	UNIDAD EMPAQUE
HKHF012N	1/2"	20
HKHF019N	3/4"	20
HKHF025N	1"	20

### Instalación Sugerida Válvula Flotadora con By-Pass



**Importante:**  
Utilice accesorios Helbert para garantizar la presión de cierre.



- 1 Acometida
- 2 Válvula de bola Helbert
- 3 Válvula flotadora Helbert
- 4 Válvula de bola Helbert
- 5 Cheque cortina Helbert
- 6 Ventosa
- 7 By-pass
- 8 Válvula de bola Helbert
- 9 Cheque hidro Helbert
- 10 Salida

### Kit de Instalación Flotadora en Latón 1/2"



**HKJL012**

Incluye:

1. Válvula flotadora liviana en latón 1/2", incluye bola plástica y varilla en latón
2. Cheque cortina 1/2" Enolgas
3. Válvula de bola 1/2" Enolgas
4. Cinta para rosca PTFE



### Kit de Instalación Flotadora en Bronce 1/2"



**HKKL012**

Incluye:

1. Válvula flotadora pesada en bronce 1/2", incluye bola cobre y varilla en latón
2. Cheque cortina 1/2" HICM 90°
3. Válvula de bola 1/2" Helbert
4. Cinta para rosca PTFE



**Flotadora en Bronce Sola**

 Res. 0501/2017  
 Válvula Flotadora en Bronce

 Cuerpo: Bronce  
 Tornillo: Latón

 Vástago: Latón  
 Presión: 100 PSI

CÓDIGO	DIÁMETRO	UNIDAD EMPAQUE
HKSF012	1/2"	20
HKSF019	3/4"	20
HKSF025	1"	8
HKSF032	1-1/4"	8
HKSF038	1-1/2"	4
HKSF050	2"	4
HKSF063	2-1/2"	1
HKSF075	3"	1
HKRS100	4"	1

**Flotadora en Latón Sola**

 Res. 0501/2017  
 Válvula Flotadora en latón

 Cuerpo: Latón  
 Tornillo: Latón

 Vástago: Latón  
 Presión: 100 PSI

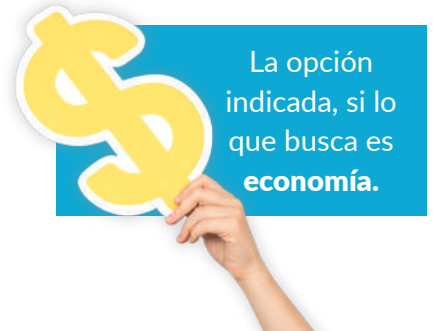
CÓDIGO	DIÁMETRO	UNIDAD EMPAQUE
HKFI012	1/2"	20
HKFI019	3/4"	15
HKFI025	1"	9

**Bola de Cobre**


CÓDIGO	D	UNIDAD EMPAQUE
HLCF112C	1/2" a 3/4"	12
HLCF152C	1" a 1-1/2"	9
HLCF170C	2" a 2-1/2"	4
HLCF230C	3"	1



Caja especial para bolas

**Bola de Plástico**


CÓDIGO	DIÁMETRO	UNIDAD EMPAQUE
HLPF120C	1/2" - 3/4"	12
HLPF132C	1/2" - 3/4"	12
HLPF146C	1" a 1-1/2"	9
HLPF172C	2" a 2-1/2"	

Se recomienda usar flotadora y accesorios marca Helbert, para garantizar presión de cierre indicada.

**¿Por qué vender Helbert?**


Las válvulas Helbert, están diseñadas y fabricadas bajo estrictos controles de calidad que le aseguran una vida útil extensa, y el funcionamiento correcto permanente.

Comercializar productos con respaldo de calidad es la mejor inversión para fidelizar los clientes de su ferretería.

**Varillas en Latón**


CÓDIGO	TAMAÑO	DIÁMETRO VARILLA	UNIDAD EMPAQUE
HMLF276	1/2" - 3/4"	1/4" x 27 cm	50
HMLF338	1"	5/16" x 33 cm	25
HMLF508	1-1/4" - 1-1/2"	5/16" x 50 cm	25
HMLF509	2" - 2-1/2" - 3"	3/8" x 50 cm	25

**VÁLVULAS DE PIE, CHEQUES Y REGISTROS**

**Válvula de Pie Bronce Canastilla Plástica**



Marca: Helbert  
Cuerpo: Bronce  
Canastilla: Plástica  
Sello: Nitrilo  
Presión: 150 PSI

CÓDIGO	DIÁMETRO	UNIDAD EMPAQUE
HAVP019	3/4"	6
HAVP025	1"	5
HAVP032	1-1/4"	8
HAVP038	1-1/2"	8
HAVP050	2"	1
HAVP063	2-1/2"	1

\* En 2-1/2" Rosca macho

**Válvula de Pie en Latón Canastilla Plástica**



Marca: Helbert  
Cuerpo: Latón  
Canastilla: Plástica  
Sello: Nitrilo  
Presión: 150 PSI

CÓDIGO	DIÁMETRO	UNIDAD EMPAQUE
HAVL025	1"	5
HAVL032	1-1/4"	8
HAVL038	1-1/2"	8
HAVL050	2"	1

**Válvula de Pie en Aluminio Agrotec**



Marca: Helbert  
Cuerpo: Aluminio  
Canastilla: Aluminio  
Presión: 150 PSI

CÓDIGO	DIÁMETRO	UNIDAD EMPAQUE
HCVP050	2"	1
HCVP075	3"	1
HCVP100	4"	1
HCVP150	6"	1

**Cheque Cortina Bronce Sello Metálico**



Marca: Helbert  
Cuerpo: Bronce  
Presión: 125 S  
200 WOG - 200 PSI  
Temperatura: 125°C

CÓDIGO	DIÁMETRO	UNIDAD EMPAQUE
HICC012	1/2"	10
HICC019	3/4"	10
HICC025	1"	6
HICC032	1-1/4"	5
HICC038	1-1/2"	4
HICC050	2"	3
HICC063	2-1/2"	1
HICC075	3"	1
HICC100	4"	1

**Cheque Cortina en Bronce 90°**



Res. 5501 / 2017  
Cheque cortina bronce

CÓDIGO	DIÁMETRO	UNIDAD EMPAQUE
HICM012	1/2"	12
HICM019	3/4"	8
HICM025	1"	5
HICM038	1-1/2"	3
HICM050	2"	1

**Cheque Cortina Latón**



Cuerpo: Latón  
Presión de trabajo: 232 PSI

CÓDIGO	DIÁMETRO	UNIDAD DE EMPAQUE
PARC012	1/2"	30
PARC019	3/4"	25
PARC025	1"	15
PARC032	1-1/4"	10
PARC038	1-1/2"	7
PARC050	2"	3

**Cheque Hidro Latón**



Cuerpo: Latón  
Sello: Nitrilo  
Presión de trabajo: 300 PSI

CÓDIGO	DIÁMETRO	UNIDAD DE EMPAQUE
PARH012	1/2"	45
PARH019	3/4"	24
PARH025	1"	16
PARH038	1-1/2"	6
PARH050	2"	3

**Cheque Hidro - Sello en PTFE (Teflón)**



Res. 5501 / 2017  
Cheque Hidro Latón

CÓDIGO	DIÁMETRO	UNIDAD EMPAQUE
HGVC012	1/2"	10
HGVC019	3/4"	6
HGVC025	1"	6
HGVC032	1-1/4"	5
*HGVC038	1-1/2"	5
*HGVC050	2"	3
*HGVC063	2-1/2"	1
**HGVC075	3"	1
**HGVC100	4"	1

**Cheque Hidro Bronce Sello Nitrilo**



Res. 5501 / 2017  
Cheque Hidro en Bronce

Marca: Helbert  
Cuerpo: Bronce  
Resorte: Acero inox  
Presión: 250 PSI

CÓDIGO	DIÁMETRO	UNIDAD EMPAQUE
HFVC012	1/2"	10
HFVC019	3/4"	8
HFVC025	1"	10
HFVC032	1-1/4"	5
HFVC038	1-1/2"	5
HFVC050	2"	3
HFVC063	2-1/2"	1
HFVC075	3"	1
HFVC100	4"	1

**Filtro en "Y" en Bronce**



Marca: Helbert Presión: 200 WOG - 250 PSI  
Cuerpo: Bronce Malla: Acero inox 304

CÓDIGO	DIÁMETRO	UNIDAD EMPAQUE
HOFW006	1/2"	10
HOFW009	3/4"	8
HOFW012	1"	10
HOFW019	1-1/4"	5
HOFW025	1-1/2"	5
HOFW038	2"	3
HOFW050	2-1/2"	1
HOFW063	3"	1
HOFW075	4"	1

**Válvula de Bola para Agua Tipo Mariposa en Bronce**



CÓDIGO	DIÁMETRO	UNIDAD EMPAQUE
HHVM012	1/2"	10
HHVM019	3/4"	6
HHVM025	1"	4

**Válvula de Bola para Agua Tipo Palanca en Bronce**



CÓDIGO	DIÁMETRO	UNIDAD EMPAQUE
HHVB012	1/2"	10
HHVB019	3/4"	6
HHVB025	1"	4
HHVB032	1-1/4"	2
HHVB038	1-1/2"	2
HHVB050	2"	2

**Filtro en "Y"**

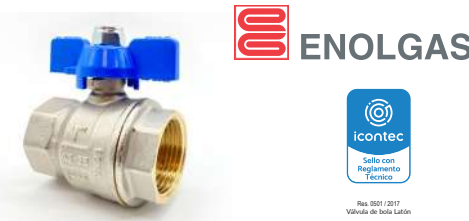


Cuerpo y tapón: Latón  
Filtro: Acero inoxidable  
Presión de trabajo: PN 16  
Junta: Fibra

CÓDIGO	DIÁMETRO	UNIDAD EMPAQUE
PARF012	1/2"	36
PARF019	3/4"	24
PARF025	1"	18
PARF032	1-1/4"	7
PARF038	1-1/2"	4



**Válvula de Bola para Agua Manija Tipo Mariposa**



CÓDIGO	DIÁMETRO	CAJA MASTER
VBEN012	1/2"	160
VBEN019	3/4"	96
VBEN025	1"	36

**Cheque Ranura - Rosca**



CÓDIGO	DIÁMETRO	UNIDAD EMPAQUE
HFTG038	1-1/2"	1
*HFTG050	2"	1
*HFTG063	2-1/2"	1
**HFTG075	3"	1
**HFTG100	4"	1

\* Incluye 1 tapón \*\* Incluye 2 tapones

**Cheque Ranura -Ranura**



Marca: Helbert  
Cuerpo: Bronce  
Resorte: Acero inox  
Presión: 300 PSI

CÓDIGO	DIÁMETRO	UNIDAD EMPAQUE
HFVG038	1-1/2"	1
*HFVG050	2"	1
*HFVG063	2-1/2"	1
**HFVG075	3"	1
**HFVG100	4"	1

\* Incluye 1 tapón \*\* Incluye 2 tapones

**Válvula de Bola para Agua Manija Tipo Palanca**



CÓDIGO	DIÁMETRO	CAJA MASTER
VAEN012	1/2"	120
VAEN019	3/4"	36
VAEN025	1"	72
VAEN032	1-1/4"	32
VAEN038	1-1/2"	16
VAEN050	2"	12
VAEN063	2-1/2"	6
VAEN075	3"	5
VAEN100	4"	2

## VÁLVULAS DE COMPUERTA

### Válvula de Compuerta en Latón

**KITZ**



Marca: KITZ  
Cuerpo: Latón "Brass"  
Conexión: Rosca NPT  
Presión: 125 S, 200 WOG

CÓDIGO	DIÁMETRO	UNIDAD EMPAQUE
CJKT012	1/2"	10
CJKT019	3/4"	5
CJKT025	1"	5
CJKT032	1-1/4"	5
CJKT038	1-1/2"	4
CJKT050	2"	2
CJKT063	2-1/2"	2
CJKT075	3"	1

### Válvula de compuerta para Agua en Bronce



Marca: Helbert  
Cuerpo: Bronce fundido  
Conexión: Rosca NPT  
Presión: PN20 hasta 2"  
PN16 hasta 4"

CÓDIGO	DIÁMETRO	UNIDAD EMPAQUE
HHVC012	1/2"	8
HHVC019	3/4"	6
HHVC025	1"	4
HHVC032	1-1/4"	2
HHVC038	1-1/2"	2
HHVC050	2"	2
HHVC063	2-1/2"	1
HHVC075	3"	1
HHVC100	4"	1

### Válvula de Compuerta en Bronce Tipo Pesada

RED-WHITE



Marca: Red White  
Cuerpo: Bronce ASTM B62  
Fabricación Japonesa  
Conexión: Rosca NPT  
Presión: 125 S, 200 WOG

CÓDIGO	DIÁMETRO	UNIDAD EMPAQUE
CARW006	1/4"	8
CARW009	3/8"	8
CARW012	1/2"	8
CARW019	3/4"	5
CARW025	1"	5
CARW032	1-1/4"	5
CARW038	1-1/2"	4
CARW050	2"	2
CARW063	2-1/2"	1
CARW075	3"	1
CARW100	4"	1

## VÁLVULAS DE ALIVIO Y SEGURIDAD

### Válvula de Alivio para Agua



CÓDIGO	DIÁMETRO	UNIDAD EMPAQUE
HNVA012	1/2"	1
HNVA019	3/4"	1
HNVA025	1"	1
HNVA038	1-1/2"	1
HNVA050	2"	1
*HNVA050	2"	1

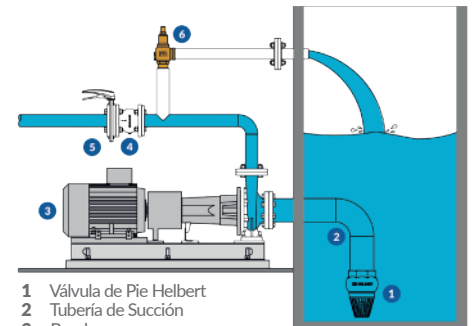
### Válvula de Seguridad con Palanca para Vapor o Aire



CÓDIGO	DIÁMETRO	UNIDAD EMPAQUE
HNVR012	1/2"	1
HNVR019	3/4"	1
HNVR025	1"	1
HNVR038	1-1/2"	1
HNVR050	2"	1
*HNVR050	2"	1

### Instalación Sugerida

#### Válvula de Alivio para Agua



- 1 Válvula de Pie Helbert
- 2 Tubería de Succión
- 3 Bomba
- 4 Válvula Cheque Helbert
- 5 Válvula de Mariposa
- 6 Válvula de Alivio Helbert

### Precios Recalibración Válvulas de Alivio y Seguridad

Si las válvulas son para uso de vapor es indispensable suministrar la temperatura máxima de trabajo y seguir las recomendaciones de instalación del fabricante.

### Reductora de Presión



Marca: Helbert  
Cuerpo: Latón forjado niquelado  
Conexión: Roscada Hembra - Hembra  
Presión: 362 PSI



CÓDIGO	DIÁMETRO	UNIDAD EMPAQUE
MAMG012	1/2" X 1/2"	3
MAMG019	3/4" X 3/4"	2
MAMG025	1" X 1"	2
MAMG038	1-1/2" - 1-1/2"	1
MAMG050	2" X 2"	1



### Válvula de Purga de Aire



Marca: Helbert  
Cuerpo: Latón forjado niquelado  
Presión: PN 10 / 150 PSI  
Aplicaciones: Agua Potable, agua de piscinas y medidores.



CÓDIGO	DIÁMETRO	CONEXIÓN
MBMG012	1/2"	ROSCA NPT
MBMG019	3/4"	ROSCA NPT
MBMG025	2"	ROSCA NPT

**REDUCTORAS DE USO DOMICILIARIO**

**Reductora de Presión Inclineda**

Cuerpo: Latón Cromado  
 Conexión: Roscada - hembra  
 Membrana y Juntas: NBR  
 Tapa: Nylon  
 Filtro: Acero Inoxidable  
 Presión de Trabajo: 232 PSI  
 Rango de presión de calibración a la salida (aguas abajo): 15 y 87 PSI  
 Temperatura Máx. de Trabajo: 60° C  
 Fluido: Agua



Video



CÓDIGO	DIÁMETRO	UNIDAD EMPAQUE
GACA012	1/2"	20
GACA019	3/4"	20

**Nuevo Kit**

**Válvula Reductora de Presión + Manómetro**



DIÁMETRO DISPONIBLE  
1/2" 3/4" 1"



CÓDIGO	DIÁMETRO	MANÓMETRO
GACA112	1/2"	0-160
GACA119	3/4"	0-160
GACA125	1"	0-160

**Nuevo Kit**

**Válvula Reductora de Presión + Manómetro**



DIÁMETRO DISPONIBLE  
1/2" 3/4" 1" 1-1/2" 2"



CÓDIGO	DIÁMETRO	MANÓMETRO
GBCA112	1/2"	0-160
GBCA119	3/4"	0-160
GBCA125	1"	0-160
GBCA138	1-1/2"	0-160
GBCA051	2"	0-160



**Serie 5350**



Cuerpo y partes móviles: Aleación bronce -latón  
 Conexión: Rosca - Macho  
 Membrana y Juntas: NBR  
 Filtro: Acero Inoxidable  
 Presión de Trabajo: 360 PSI  
 Rango de presión de calibración a la salida (aguas abajo): 15 y 87 PSI  
 Temperatura Máx. de Trabajo: 60° C  
 Fluido: Agua  
 Conexión para manómetro: 1/4" (No incluido)  
 Contiene: Mando con escala para regular manualmente la presión de salida.



CÓDIGO	DIÁMETRO	UNIDAD EMPAQUE
GBCA012	1/2"	5
GBCA019	3/4"	5
GBCA025	1"	5
GBCA038	1-1/2"	4
GBCA050	2"	4



**BOMBAS**
**Bomba Manual - Tipo Maletín 750 PSI**


Tanque: Lámina de Acero  
 Pistón: Aluminio  
 Presión de trabajo: 750 PSI  
 Capacidad de tanque: 13 Litros



CÓDIGO	PRESIÓN	UNIDAD EMPAQUE
HRAL103	750 PSI	1

**Bomba de Pruebas Hidrostáticas Compacta**

**Nuevo**

Cuerpo y Pistón: Aluminio fundido  
 Presión de Trabajo: 400 PSI  
 Placa base: Acero Inoxidable  
 Sello: Nitrilo  
 Resortes: Acero Inoxidable  
 Tornillería: Acero Inoxidable



CÓDIGO	PRESIÓN	UNIDAD EMPAQUE
HRAL104	400 PSI	1

**VÁLVULA DE PEDAL EN LATÓN CROMADO**


Escanee para ver  
 unboxing y funcionamiento


**Válvula de Pedal  
 Latón Cromado**

**Nuevo**

Cuerpo y Pedal: Latón Cromado  
 Vástago: Latón  
 Sello: Vulcanizado: Nitrilo  
 Resorte y Tornillo: Acero Inox  
 Oring: Nitrilo  
 Conexión: Rosca NPT  
 Presión máxima de Trabajo: 150 PSI

CÓDIGO	DIÁMETRO	UNIDAD EMPAQUE
HVPL012	1/2"	6


**VÁLVULA DE BOLA MONO RADIAL PVC**
**Válvula de Bola  
 de Unión Simple  
 (Para Soldar)**


Cuerpo: PVC-U Empaque: Caucho EPDM  
 Conexión: LISA ANSI Presión: 150 PSI

CÓDIGO	DIÁMETRO	DESPACHO MINIMO
BACH012	1/2"	2
BACH019	3/4"	12
BACH025	1"	10
BACH032	1-1/4"	10
BACH038	1-1/2"	8
BACH050	2"	4
BACH075	3"	4

Nota: Diámetro de 4" sobre pedido

**Válvula de Bola  
 de Unión Simple  
 Rosca NPT**


Cuerpo: PVC-U Empaque: Caucho EPDM  
 Conexión: Rosca NPT Presión: 150 PSI

CÓDIGO	DIÁMETRO	DESPACHO MINIMO
BBCH012	1/2"	12
BBCH019	3/4"	12
BBCH025	1"	10
BBCH032	1-1/4"	10
BBCH038	1-1/2"	8
BBCH050	2"	4
BBCH063	2-1/2"	4
BBCH075	3"	4

Nota: Diámetro de 4" sobre pedido

**CHEQUES PVC**
**Cheque Hidro  
 Doble Unión  
 en PVC - U  
 Lisa (Para Soldar)**


Cuerpo: PVC-U Empaque: Caucho en EPDM  
 Conexión: LISA ANSI Presión: 150 PSI

CÓDIGO	DIÁMETRO	UNIDAD EMPAQUE
BFCH012	1/2"	12
BFCH019	3/4"	12
BFCH025	1"	10
BFCH032	1-1/4"	10
BFCH038	1-1/2"	8
BFCH050	2"	4
BFCH075	3"	4

Nota: Diámetro de 4" sobre pedido

**VÁLVULA DE BOLA RADIAL PVC**
**Válvula de Bola Doble Unión (Para Soldar)**

 Cuerpo: PVC-U      Empaque: Caucho EPDM  
 Conexión: LISA ANSI      Presión: 230 PSI

CÓDIGO	DIÁMETRO	DESPACHO MINIMO
BCCH012	1/2"	12
BCCH019	3/4"	12
BCCH025	1"	10
BCCH032	1-1/4"	10
BCCH038	1-1/2"	8
BCCH050	2"	4
BCCH063	2-1/2"	4
BCCH075	3"	4
BCCH100	4"	2

**Válvula de Bola de Doble Unión Rosca NPT**

 Cuerpo: PVC-U      Empaque: Caucho EPDM  
 Conexión: Rosca NPT      Presión: 230 PSI

CÓDIGO	D	DESPACHO MINIMO
BDCH012	1/2"	12
BDCH019	3/4"	12
BDCH025	1"	10
BDCH032	1-1/4"	10
BDCH038	1-1/2"	8
BDCH050	2"	4
BDCH063	2-1/2"	4
BDCH075	3"	4
BDCH100	4"	2

**Cheque Doble Unión en PVC - U Rosca NPT**

 Cuerpo: PVC-U      Empaque: Caucho en EPDM  
 Conexión: LISA ANSI      Presión: 150 PSI

CÓDIGO	D	DESPACHO MINIMO
BFCH012	1/2"	12
BFCH019	3/4"	12
BFCH025	1"	10
BFCH032	1-1/4"	10
BFCH038	1-1/2"	8
BFCH050	2"	4
BFCH075	3"	4

Nota: Diámetro de 4" sobre pedido

**MEDIDORES**

**Incluye:**

- Acoples Plásticos
- Certificado consultar con su asesor

**Medidor de Velocidad Chorro Único Plástico R 100**

 Marca: BAR METERS SJZN-K  
 Tipo: Chorro único para agua fría  
 Norma: ISO-NTC 4064:2016  
 Presión: 145 PSI (PN10)


CÓDIGO	DN	ROSCA	Q3 (M3/H)	R (Q3/Q1)	LONG (mm)	UNIDAD EMPAQUE
DABM012	1/2"	3/4"	2.5	80	115	20


**Incluye:**

- Acoples Plásticos
- Certificado consultar con su asesor

**Medidor de velocidad Chorro Único Metálico R 160**

 Marca: BAR METERS SJZ-N.  
 Tipo: Chorro único para agua fría  
 Norma: ISO-NTC 4064:2016  
 Presión: 145 PSI (PN10)


CÓDIGO	DN	ROSCA	Q3 (M3/H)	R (Q3/Q1)	LONG (mm)	UNIDAD EMPAQUE
DCBM012	1/2"	3/4"	2.5	160	115	20


**Incluye:**

- Acoples Plásticos
- Certificado consultar con su asesor

**Medidor Volumétrico Plástico R 200**

 Marca: BAR METERS RPPN-K.  
 Tipo: Volumétrico  
 Lectura: Pre equipado para lectura remota  
 Norma: ISO-NTC 4064:2016  
 Presión: 232 PSI (PN16)  
 Observaciones: Trabajo horizontal y vertical

**Nuevo**


CÓDIGO	DN	ROSCA	Q3 (M3/H)	R (Q3/Q1)	LONG (mm)	UNIDAD EMPAQUE
DJBM013	1/2"	3/4"	2,5	200	115	20



Ris. 0201 / 2017  
Medidor Volumétrico plástico



Instituto Metroológico  
de República Checa



Aprobado por el  
Acueducto de Bogotá

**Medidor Volumétrico JV600**  
R 315 Agua Fría  
Carátula Seca

Marca: Janz Conthidra  
Tipo: Volumétrico  
Lectura: Pre equipado para lectura remota  
Norma: MID2004/22/EC N° TCM142/14-5191  
Presión: 232 PSI (PN 16)  
Nota: No incluye acoples ni certificado



CÓDIGO	DN	ROSCA	Q3 (M3/H)	R (Q3/Q1)	LONG (mm)	UNIDAD EMPAQUE
*DNJE012	1/2	3/4" - 3/4"	2,5	315	115	10
DNJE019	3/4"	1" - 1"	4	315	190	10
DNJE025	1"	1-1/4" - 1-1/4"	6,3	315	260	10

**Medidores JM600 Chorro Único Composite**  
R200 Agua Fría

Modelo: JM600  
Lectura: Pre- equipado para lectura remota  
Transmisión: Magnética  
Norma: Aprobación MID2004/22/EC N° TCM142/14-5191  
Cuerpo: Plástico (composite)  
Observaciones: No incluye acoples  
No incluye certificado de calibración



Ris. 0201 / 2017  
Medidor Volumétrico plástico



Aprobado por el  
Acueducto de Bogotá

CÓDIGO	DN	ROSCA	Q3 (m³/h)	R (Q3/Q1)	LONG (mm)	UNIDAD EMPAQUE
DMJM012	1/2"	3/4" - 3/4"	2,5	200	115	10
* DMJM013	1/2"	3/4" - 3/4"	2,5	200	115	10

\* Kit que incluye: Medidor, acoples, alargaderas y certificado de calibración.

**MEDIDORES**



Ris. 0201 / 2017  
Medidor Volumétrico Latón



**Medidor de Velocidad Chorro Único**  
Aleación en cobre R 160

Marca: Hidroconta Atlantis  
Tipo: Chorro único para agua fría  
Lectura: Pre - equipado para lectura remota  
Norma: MID 2014/32/UE  
Presión: 232 PSI (PN16)



**Nuevo**

CÓDIGO	DN	ROSCA	Q3 (M3/H)	R (Q3/Q1)	LONG (mm)	UNIDAD EMPAQUE
DXHA012	1/2"	3/4"	2.5	160	115	20



Ris. 0201 / 2017  
Medidor Volumétrico Latón



**Medidor de Velocidad Chorro Único**  
Aleación en cobre R 200

Marca: Hidroconta Atlantis  
Tipo: Velocidad Atlantis Chorro Único  
Lectura: Pre - equipado para lectura remota  
Norma: Cumple ISO-NTC 4064:2016  
Presión: 232 PSI o 16 Bar



**Nuevo**

CÓDIGO	DN	ROSCA	Q3 (M3/H)	R (Q3/Q1)	LONG (mm)	UNIDAD EMPAQUE
DXHE012	1/2"	3/4"	2.5	160	190	20

**MEDIDORES**

**Caja Plástica**  
 para Medidor de Agua 1/2"

Caja: Polietileno de alta densidad (PEAD)  
 Tapa, trinquete, llave y pasador: PEAD  
 Resorte: Acero inoxidable  
 Empaque: Caucho

CÓDIGO	DESCRIPCIÓN	UNIDAD EMPAQUE
TQBU003	Caja para medidor de agua	1

**VENTOSAS**
**Válvula Ventosa Cinética K10 Plástica**  
 Doble Acción


CÓDIGO	DIÁMETRO	CONEXIÓN
GVBB019	3/4"	ROSCA NPT
GVBB025	1"	ROSCA NPT
GVBB050	2"	ROSCA NPT

**Válvulas Ventosa Automática A30 Plástica**


CÓDIGO	DIÁMETRO	CONEXIÓN
GVAR019	3/4"	ROSCA NPT
GVAR025	1"	ROSCA NPT

**UNIONES**
**Union Dresser**  
 Tipo Tuerca


Cuerpo: Hierro  
 Empaques: Caucho  
 Presión de Trabajo: 150 PSI  
 Usos: Tubería galvanizada, acero y PVC

CÓDIGO	DIÁMETRO	UNIDAD EMPAQUE
FAUH025	1"	1
FAUH032	1-1/4"	1
FAUH038	1-1/2"	1

**Union Dresser**  
 Tipo Flange


Cuerpo: Hierro  
 Empaques: Caucho  
 Tornillos y tuercas: Galvanizados  
 Presión de Trabajo: 150 PSI  
 Usos: Instalaciones mecánicas, hidráulicas, unión de tubería sin rosca o con rosca defectuosa

CÓDIGO	DIÁMETRO	UNIDAD EMPAQUE
FAFH050	2"	1
FAFH063	2-1/2"	1
FAFH075	3"	1
FAFH100	4"	1
FAFH150	6"	1



**UNIONES DRESSER PARA TUBERÍA TIPO UNIVERSAL**



Made in  
**SPAIN**



Más vida | Sin sarro

**CW617N**

LATÓN  
EUROPEO

Su sistema VITAQ®, garantiza más vida sin óxido ni sarro.

**Válvula Doble Salida**



Video

Cuerpo: Latón europeo cromado  
Eje bola: Polímero Antical / Antisarro  
Presión de trabajo: 232 PSI

CÓDIGO	DIÁMETRO	UNIDAD EMPAQUE
PARC002	1/2" X 1/2"	25

PARC002 1/2" X 1/2" 25



**Válvula 3 en 1 para calentador**

Todo en 1



Video

Cuerpo: Latón europeo cromado  
Eje bola: Polímero Antical / Antisarro  
Presión de trabajo: 232 PSI

CÓDIGO	DIÁMETRO	UNIDAD EMPAQUE
PARC001	1/2" X 1/2"	100

PARC001 1/2" X 1/2" 100

**VÁLVULAS, GRIFOS Y MEZCLADORES ARCO**

**Llave de regulación para lavadora**



Video

Cuerpo: Latón europeo cromado  
Eje bola: Polímero Antical / Antisarro  
Presión de trabajo: 232 PSI

CÓDIGO	DIÁMETRO	UNIDAD EMPAQUE
PARC003	1/2" X 3/4"	25

PARC003 1/2" X 3/4" 25

**Llave Terminal Jardín - Lavadora**



Video

Cuerpo: Latón europeo cromado  
Eje bola: Polímero Antical / Antisarro  
Presión de trabajo: 232 PSI

CÓDIGO	DIÁMETRO	UNIDAD EMPAQUE
PARC004	1/2" X 3/4"	25

PARC004 1/2" X 3/4" 25

## VÁLVULAS, GRIFOS Y MEZCLADORES ARCO

### Nano Doble Vitaq



VITAQ SYSTEM

Más vida | Sin sarro

### Grifo Doble Salida Jardín - Lavadora

Cuerpo: Latón europeo cromado  
 Junta torica: NBR  
 Mando: PA con protección UV  
 Tornillo: Acero inoxidable  
 Presión de trabajo: 232 PSI

CÓDIGO	DIÁMETRO	CAJA MASTER
PARC005	1/2" X 3/4"	30



-5%  
ADICIONAL

Por pedidos de Caja Master

### Nano Sencilla



### Llave Jardín Sena

Cuerpo: Latón europeo cromado  
 Mando: Acero  
 Tuerca: Acero  
 Sello: PTFE  
 Eje: Latón Europeo  
 Presión de trabajo: PN 25 / 362 PSI

CÓDIGO	DIÁMETRO	CAJA MASTER
PARM001	1/2" x 3/4"	Bolsa x 5



### Serie A80



VITAQ SYSTEM

Más vida | Sin sarro

### Llave de Regulación lavamanos - lavaplatos 1/2" X 1/2"

Cuerpo: Latón europeo cromado  
 Junta torica: NBR  
 Mando: ABS Cromado  
 Tornillo: Acero inoxidable  
 Eje bola: Polímero Antical / Antisarro  
 Presión de trabajo: 232 PSI

CÓDIGO	DIÁMETRO	CAJA MASTER
PARC006	1/2" X 1/2"	100

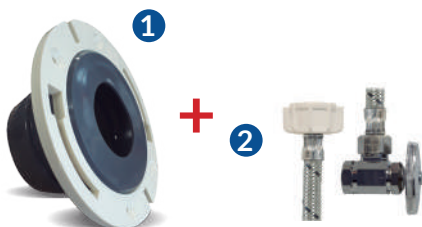


-5%  
ADICIONAL

Por pedidos de Caja Master

## KITS PLOMERO HELBERT

### Kit Instalación Sanitario



Incluye:

1. Brida Flexible Corta
2. Kit acoples lavamanos con llave de Regulación.

CÓDIGO	MEDIDA	UNIDAD EMPAQUE
PKCF003	3"	1
PKCF004	4"	1

### Kit Tanque One Piece

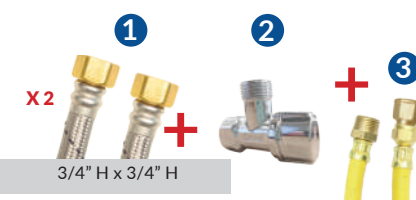


Incluye:

1. Válvula descarga sanitario One Piece
2. Válvula de entrada universal expansible
3. Kit acoples lavamanos con llave de Regulación.

CÓDIGO	UNIDAD EMPAQUE
PKCF002	1

### Kit Instalación calentador gas Flujo Mayor



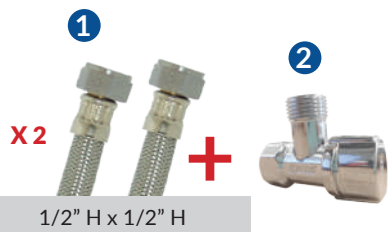
Incluye:

1. Dos coples calentador flujo mayor
2. Válvula 3 en 1 para calentador
3. Acople para gas.

CÓDIGO	UNIDAD EMPAQUE
PKCF009	1

## KITS PLOMERO HELBERT

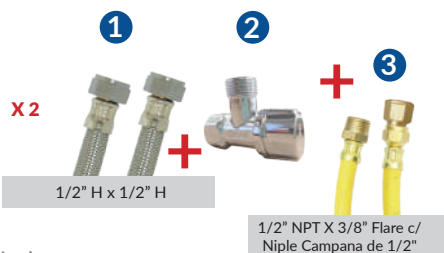
### Kit Instalación calentador



Incluye:  
1. Dos acoples calentador  
2. Válvula 3 en 1 para calentador

CÓDIGO	UNIDAD EMPAQUE
PKCF011	1

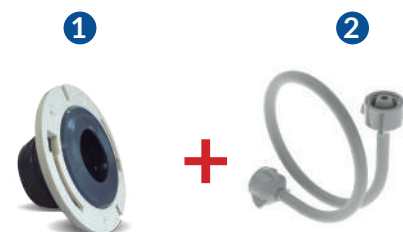
### Kit Instalación calentador gas



Incluye:  
1. Dos coples calentador  
2. Válvula 3 en 1 para calentador  
3. Acople para gas.

CÓDIGO	UNIDAD EMPAQUE
PKCF012	1

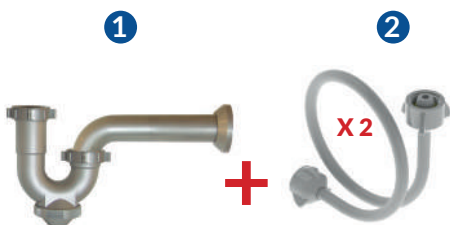
### Kit instalación sanitario



Incluye:  
1. Brida sanitaria corta 3"  
2. Acoples plásticos PCP

CÓDIGO	UNIDAD EMPAQUE
PKCF008	1

### Kit instalación Lavamanos / Lavaplatos



Incluye:  
1. Sifón gris en "P"  
2. Acoples plásticos PCP x 2

CÓDIGO	UNIDAD EMPAQUE
PKCF006	1

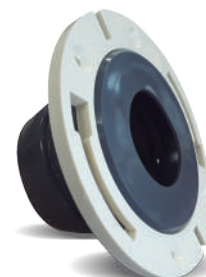
### Kit instalación sanitario



Incluye:  
1. Brida sanitaria corta 3"  
2. Acoples flexometálicos sanitario

CÓDIGO	UNIDAD EMPAQUE
PKCF005	1

### Brida Flexible Corta



Para tubería de PVC, corrige desfasamientos en la tubería.

CÓDIGO	MEDIDA	UNIDAD EMPAQUE
PPB-150	3"	10
PPB-200	4"	20

### Brida Flexible Larga



Para tubería de PVC, se adapta a tubería ovalada, corrige desfasamientos en la tubería

CÓDIGO	MEDIDA	UNIDAD EMPAQUE
PPB-300	4"	6

### Acople Flexometálico para Lavamanos y Lavaplatos en Acero



Material: Vinilo Forte  
Temperatura: 0°C a 82°C  
Presión: 145 PSI / 10 Kg / cm<sup>2</sup>

CÓDIGO	LARGO	UNIDAD EMPAQUE
PLL-A100	100	50

### Acople Flexometálico para Sanitario en Acero Inoxidable



Material: Acero Inoxidable  
Temperatura: 0°C a 82°C  
Presión: 140 PSI / 10 Kg / cm<sup>2</sup>

CÓDIGO	LARGO	UNIDAD EMPAQUE
PAS-E40	40	50

## KITS PLOMERO HELBERT

### Acople Flexometálico para Calentador en Acero Inoxidable - Flujo Mayor



3/4" H x 3/4" H

Tuercas de Latón

Material: Acero Inoxidable  
 Temperatura: 0°C a 90°C  
 Presión: 140 PSI / 10 Kg / cm<sup>2</sup>

CÓDIGO	LARGO	UNIDAD EMPAQUE
PAB-A40	40	10

### Acople Flexometálico para Calentador en Acero Inoxidable - Flujo Mayor



1/2" H x 3/4" H

Tuercas de Latón

Material: Acero Inoxidable  
 Temperatura: 0°C a 90°C  
 Presión: 140 PSI / 10 Kg / cm<sup>2</sup>

CÓDIGO	LARGO	UNIDAD EMPAQUE
PAB-D40	40	10

### Acople Flexometálico para Calentador en Acero Inoxidable - Flujo Normal



1/2" H x 1/2" H

Material: Acero Inoxidable  
 Temperatura: 0°C a 90°C  
 Presión: 145 PSI / 10 Kg / cm<sup>2</sup>

CÓDIGO	LARGO	UNIDAD EMPAQUE
PAB-C40	40	10
PAB-C60	60	10

## ACOPLES, REJILLAS Y SIFONES

### Acople Flexometálico para Monomandos Lavamanos o lavaplatos



M10

1/2" H x M10

Material: Acero Ultra  
 Temperatura: 0°C a 82°C  
 Presión: 145 PSI / 10 Kg / cm<sup>2</sup>

CÓDIGO	LARGO	UNIDAD EMPAQUE
PAL-M40	40	25
PAL-M60	60	25

### Acople Flexometálico para Gas Trenzado en Acero Inoxidable y vinilo



1/2" NPT X 3/8" H  
 Racor Cónico 1/2" H

Material: Vinilo Reforzado  
 Temperatura: Hasta 60° (ambiente)  
 Presión: 1 PSI / 70 Kg / cm<sup>2</sup>

CÓDIGO	LARGO	UNIDAD EMPAQUE
PAG2-D100	100	20
PAG2-D150	150	20

### Acople Flexometálico para Gas Trenzado en Acero Inoxidable y vinilo Reforzado



1/2" NPT X 3/8" Flare c/  
 Niple Campana de 1/2"

Material: Acero inox y vinilo reforzado  
 Temperatura: Hasta 60° (ambiente)  
 Presión: 1 PSI / 70 Kg / cm<sup>2</sup>

CÓDIGO	LARGO	UNIDAD EMPAQUE
PAG2-E40	40	25
PAG2-E60	60	20

### Acople Flexible para Lavamanos en Vinilo



MEDIDA:  
 1/2" H X 7/8" M

CÓDIGO	UNIDAD EMPAQUE
PCVLB-E16	24

### Acople Flexible para Sanitario en Vinilo



MEDIDA:  
 1/2" H X 7/8" M

CÓDIGO	UNIDAD EMPAQUE
PCVSB-E12	24

### Llave de Regulación Compuerta Metálica Giro completo 1/2"



Para tubería con terminal roscada

1/2" H X 1/2" M

CÓDIGO	UNIDAD EMPAQUE
PIP-100	24

### Llave Regulación Larga cierre rápido 1/4 vuelta + escudo



1/2" M X 1/2" M

Para tubería con terminal roscada

CÓDIGO	UNIDAD EMPAQUE
PIP-135	84

**ACOPLES, REJILLAS Y SIFONES**

**Canastilla Plástica con Anillo Inoxidable básica 4"**



CÓDIGO

UNIDAD  
EMPAQUE

PPH-050

12

**Rejilla Plástica para Lavamanos con rebosadero**



CÓDIGO

UNIDAD  
EMPAQUE

PPH-208

25

**Rejilla Plástica para Lavamanos con rebosadero**



CÓDIGO

UNIDAD  
EMPAQUE

PPH-208

25

**Rejilla Plástica para Lavamanos con rebosadero**



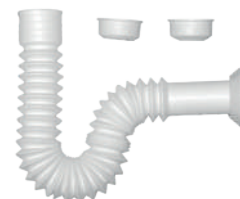
CÓDIGO

UNIDAD  
EMPAQUE

PPH-208

25

**Rejilla Flexible para lavamanos o lavaplatos**



CÓDIGO

UNIDAD  
EMPAQUE

PP-B9022

40

**SIFONES Y ACCESORIOS**

**Sifón Flexible en Latón**



CÓDIGO

UNIDAD  
EMPAQUE

PP-B9056

8

**Sifón Gris en "P" Lavamanos / Lavaplatos con registro**



CÓDIGO

UNIDAD  
EMPAQUE

PP-B9000P

40

**Sifón Gris en "P" Lavamanos / Lavaplatos con registro**



CÓDIGO

UNIDAD  
EMPAQUE

PP-B9002P

25

**Sifón Flexible Doble Lavaplatos interior liso compatible con triturador de alimentos**



**LÍNEA  
PREMIUM**

CÓDIGO

UNIDAD  
EMPAQUE

PTF-110

10

**Sifón Flexible Lavaplatos interior liso**



**LÍNEA  
PREMIUM**

CÓDIGO

UNIDAD  
EMPAQUE

PTF-100

10

**Sifón Doble Lavaplatos Blanco**



CÓDIGO

UNIDAD  
EMPAQUE

PP-9005

30

**Sifón Corrugado Botella**



CÓDIGO

UNIDAD  
EMPAQUE

PP-B9007

10

**SIFONES Y ACCESORIOS**

**Adaptador Sifón**  
4 medidas en una



1/2" H x 1/2" H

Para desagües de lavamanos y lavaplatos de 1 1/2" o 1-1/4" con terminal para campana

CÓDIGO	UNIDAD EMPAQUE
PP-B9030	50

**Conector para Drenaje**  
de 1-1/2" a 2"



CÓDIGO	UNIDAD EMPAQUE
PPT-111	15

**Manguera Desagüe Plástica**  
para lavadora universal



1-1/4" x 1,17 MT

CÓDIGO	MEDIDA	UNIDAD EMPAQUE
PPL-102	1 1/4"/1,17 MT	8

**Sifón en "P" Blanco con registro**  
Lavamanos y Lavaplatos



CÓDIGO	UNIDAD DE EMPAQUE
PP-B9000	40

**Sifón para Lavamanos con Rebosadero**



CÓDIGO	UNIDAD DE EMPAQUE
PP-B9001	12

**Sifón Plástico Blanco en "P"**  
Lavamanos o Lavaplatos



CÓDIGO	UNIDAD DE EMPAQUE
PP-B9025	25

**Empaque Esponjoso**



CÓDIGO	UNIDAD DE EMPAQUE
PP-B7100	15

**ACCESORIOS Y REJILLAS**

**Bomba Destapa Caños**



CÓDIGO	UNIDAD EMPAQUE
PPD-103	8

**Kit de Tornillos Plásticos / Metálicos**  
Unión tanque - taza



PP-B2040

PP-B2045

CÓDIGO	MEDIDA	UNIDAD EMPAQUE
PP-B2040	2-1/4"	50
PP-B2045	2-1/2"	15

**Unión Dresser 1/2"**  
Agua Fría / Agua Caliente



CÓDIGO	MEDIDA	UNIDAD EMPAQUE
PNM-D01	1/2"	25
PNM-D02	3/4"	25
PNM-D03	1"	20

**ACCESORIOS Y REJILLAS**

**Rejilla Redonda Plástica**  
Tapa ABS gris



CÓDIGO	UNIDAD EMPAQUE
PPC-150	20

**Rejilla Redonda Plástica**  
Tapa ABS cromada



CÓDIGO	UNIDAD EMPAQUE
PPC-151	20

**Rejilla Redonda Plástica**  
Tapa acero inoxidable



CÓDIGO	UNIDAD EMPAQUE
PPC-152	20

**Rejilla Cuadrada Plástica 10x10**  
Tapa ABS gris



CÓDIGO	UNIDAD EMPAQUE
PPC-160	20

**VÁLVULAS SANITARIO**

**Rejilla Cuadrada Plástica**  
Tapa ABS cromada



CÓDIGO	UNIDAD EMPAQUE
PPC-161	20

**Rejilla Cuadrada Plástica**  
Tapa en acero inoxidable



CÓDIGO	UNIDAD EMPAQUE
PPC-162	8

**Válvula Doble Descarga**  
con botón superior



CÓDIGO	UNIDAD EMPAQUE
PP-B6022	10



**Válvula de Descarga 2"**  
con Agua Stop



CÓDIGO	UNIDAD EMPAQUE
PP-B6021	10



**Válvula de Llenado Universal**



CÓDIGO	UNIDAD EMPAQUE
PP-B3080	10

**Pera de Descarga 2"**  
PZ (Agua stop)



CÓDIGO	UNIDAD EMPAQUE
PP-B6026	24

**Nuevo**

**Manivela Frontal Plástica**  
Blanca Wc PZ



CÓDIGO	UNIDAD EMPAQUE
PP-B5062	24

**Nuevo**

**Manivela Plástica Cromada PZ**



CÓDIGO	UNIDAD EMPAQUE
PP-B5061	24

**Nuevo**

## Soldaduras, cementos y limpiadores tubería PVC -CPVC

### WET FIX



### Cemento Solvente PVC - Wet Fix

Estado Físico: Solución fluida color azul  
 Punto de fusión / Congelación: -108.5°C  
 Punto de ebullición: 65° C a 760 mm Hg  
 Punto de inflamación: - 22°C Basado en THF  
 Inflamabilidad: Categoría 3  
 Presión de vapor: 190 mm Hg. Según el primer componente de ebullición.  
 Solubilidad: Porción solvente 35 % soluble en agua, resina se precipita.  
 Temp. de ignición espontánea: 320°C Basado en THF



Productos amigables con el medio ambiente

CÓDIGO	TAMAÑO GL	CAJA MASTER
STED001	1/128	60
STED002	1/64	30
STED003	1/32	48
STED004	1/16	36
STED005	1/8	24
STED006	1/4	12

### Cemento Solvente PVC



### Cemento solvente para tubos y accesorios en PVC

Estado Físico: Solución fluida, color gris claro  
 Punto de fusión / Congelación: -108.5°C  
 Punto de ebullición: 65° C a 760 mm Hg  
 Punto de inflamación: - 22°C Basado en THF  
 Inflamabilidad: Categoría 2  
 Presión de vapor: 190 mm Hg. Según el primer componente de ebullición.  
 Solubilidad: Porción solvente 100% soluble en agua, resina se precipita.  
 Temp. de ignición espontánea: 320°C Basado en THF



Productos amigables con el medio ambiente

CÓDIGO	TAMAÑO GL	CAJA MASTER
STEA001	1/128	60
STEA002	1/64	30
STEA003	1/32	48
STEA004	1/16	36
STEA005	1/8	24
STEA006	1/4	12

### Cemento Solvente CPVC



### Cemento solvente para tubos y accesorios en CPVC

Estado Físico: Solución fluida color naranja  
 Punto de fusión / Congelación: -108.5°C  
 Punto de ebullición: 65° C a 760 mm Hg  
 Punto de inflamación: - 22°C Basado en THF  
 Inflamabilidad: Categoría 2  
 Presión de vapor: 190 mm Hg. Según el primer componente de ebullición.  
 Solubilidad: Porción solvente 100% soluble en agua, resina se precipita.  
 Temp. de ignición espontánea: 320°C Basado en THF



Productos amigables con el medio ambiente

CÓDIGO	TAMAÑO GL	CAJA MASTER
STEB001	1/128	60
STEB002	1/64	30
STEB003	1/32	48
STEB004	1/16	36
STEB005	1/8	24
STEB006	1/4	12



## Limpiadores



### Limpiador para PVC y CPVC

Estado Físico: Líquido incoloro  
 Punto de fusión / Congelación: -84.5°C  
 Punto de ebullición: 70° C - 78°ca 760 mm Hg  
 Punto de inflamación: - 22°C Basado en THF  
 Inflamabilidad: Categoría 2  
 Presión de vapor: 98.30 hPa  
 Solubilidad: 80 g/l en agua. Miscible en hidrocarburos, cetonas y esteres.  
 455°C Basado en Acetatos



Productos amigables con el medio ambiente

Temp. de ignición espontánea:

CÓDIGO	TAMAÑO GL	CAJA MASTER
STEC001	1/128	60
STEC002	1/64	30
STEC003	1/32	48
STEC004	12 Oz	24
STEC005	1/4	12

## PCP | LÍNEA ACUEDUCTO EN PVC

### Registro de Corte Antifraude 1/2"

Inserto DZR por telescópico PA



Cuerpo: PVC Alta resistencia  
 Empaque: Elastómero TPV  
 Tornillo: **Antifraude en acero inoxidable**  
 Roscas: Hembra de bronce DZR 1/2" NPT  
 Acople: Para rosca macho de 1/2" NPT y manguera PE 20 mm  
 Presión: 1,03 MPa (150 PSI) @ 23°C

CÓDIGO	DIÁMETRO	UNIDAD EMPAQUE
PRPC001	1/2"	72

### Registro de Corte Antifraude 1/2"

Inserto DZR interior a PE 20 mm



Cuerpo: PVC Alta resistencia  
 Empaque: Elastómero TPV  
 Tornillo: **Antifraude en acero inoxidable**  
 Roscas: Hembra de bronce DZR 1/2" NPT  
 Acople: Para rosca macho de 1/2" NPT y manguera PE 20 mm  
 Presión: 1,62 MPa (235 PSI) @ 23°C

CÓDIGO	DIÁMETRO	UNIDAD EMPAQUE
PRPC002	1/2"	84

### Registro de Corte Antifraude 1/2"

Inserto DZR Interior de PE 16 mm



Cuerpo: PVC Alta resistencia  
 Empaque: Elastómero TPV  
 Tornillo: **Antifraude en acero inoxidable**  
 Roscas: Hembra de bronce DZR 1/2" NPT  
 Acople: Para rosca macho de 1/2" NPT y manguera PE 16 mm  
 Presión: 1,62 MPa (235 PSI) @ 23°C

CÓDIGO	DIÁMETRO	UNIDAD EMPAQUE
PRPC003	1/2"	84

### Registro de Corte Antifraude 1/2"

Interior a Pealpe 16 mm



Cuerpo: PVC Alta resistencia  
 Empaque: Elastómero TPV  
 Tornillo: **Antifraude en acero inoxidable**  
 Roscas: Hembra de bronce DZR 1/2" NPT  
 Acople: Para rosca macho de 1/2" NPT y manguera PEALPE 16 mm  
 Presión: 1,62 MPa (235 PSI) @ 23°C

CÓDIGO	DIÁMETRO	UNIDAD EMPAQUE
PRPC004	1/2"	84

### Registro de Corte Antifraude 1/2"

Inserto DZR interior a cobre 16 mm



Cuerpo: PVC Alta resistencia  
 Empaque: Elastómero TPV  
 Tornillo: **Antifraude en acero inoxidable**  
 Roscas: Hembra de bronce DZR 1/2" NPT  
 Acople: Para rosca macho de 1/2" NPT y tubo de cobre 16 mm  
 Presión: 1,62 MPa (235 PSI) @ 23°C

CÓDIGO	DIÁMETRO	UNIDAD EMPAQUE
PRPC005	1/2"	84

### Registro de Corte Antifraude 1/2" x 1/2"

Inserto DZR interior largo



Cuerpo: PVC Alta resistencia  
 Empaque: Elastómero TPV  
 Tornillo: **Antifraude en acero inoxidable**  
 Roscas: Hembra de bronce DZR 1/2" NPT  
 Acople: Para rosca macho de 1/2" NPT  
 Presión: 1,62 MPa (235 PSI) @ 23°C

CÓDIGO	DIÁMETRO	UNIDAD EMPAQUE
PRPC006	1/2"x1/2"	84

**Registro de Corte Antifraude 1/2" x 1/2"**  
 Inserto DZR interior corto


Cuerpo: PVC Alta resistencia  
 Empaque: Elastómero TPV  
 Rosca: Macho de bronce DZR 1/2" NPT  
 Acople: Rosca Hembra de 1/2" NPT y Manguera PEALPE 16 mm  
 Presión: 1,62 MPa (235 PSI) @ 23°C

CÓDIGO	DIÁMETRO	UNIDAD EMPAQUE
PRPC007	1/2"x1/2"	144

**Registro de Corte Antifraude 1/2"**  
 Macho DZR x Hembra DZR largo


Cuerpo: PVC Alta resistencia  
 Empaque: Elastómero TPV  
 Tornillo: **Antifraude en acero inoxidable**  
 Roscas: Hembra de bronce DZR 1/2" NPT  
 Macho de bronce DZR 1/2" NPT  
 Acople: Para rosca hembra de 1/2" NPT  
 Para rosca macho de 1/2" NPT  
 Presión: 1,62 MPa (235 PSI) @ 23°C

CÓDIGO	DIÁMETRO	UNIDAD EMPAQUE
PRPC008	1/2" M x 1/2" H	96

**Registro de Control 1/2"**  
 Inserto DZR interior a PE 20 mm


Cuerpo: PVC Alta resistencia  
 Empaque: Elastómero TPV  
 Roscas: Hembra de bronce DZR 1/2" NPT  
 Acople: Para rosca macho de 1/2" NPT y manguera PE 20 mm  
 Presión: 1,62 MPa (235 PSI) @ 23°C

CÓDIGO	DIÁMETRO	UNIDAD EMPAQUE
PRPC020	1/2"	84

**PCP | LÍNEA ACUEDUCTO EN PVC**
**Registro de Control 1/2"**  
 Inserto DZR con salida auxiliar nylon


Cuerpo: PVC Alta resistencia  
 Empaque: Elastómero TPV  
 Rosca: Hembra de bronce DZR 1/2" NPT  
 Acople: Para rosca macho de 1/2" NPT y tuerca 3/4" NPS para conexión directa al contador  
 Presión: 1,03 MPa (150 PSI) @ 23°C

CÓDIGO	DIÁMETRO	UNIDAD EMPAQUE
PRPC021	1/2"	96

**Registro de Control 1/2" x 1/2"**  
 Inserto DZR interior largo


Cuerpo: PVC Alta resistencia  
 Empaque: Elastómero TPV  
 Rosca: Hembra de bronce DZR 1/2" NPT  
 Acople: Para rosca macho de 1/2" NPT  
 Presión: 1,62 MPa (235 PSI) @ 23°C

CÓDIGO	DIÁMETRO	UNIDAD EMPAQUE
PRPC022	1/2" x 1/2"	96

**Registro de Control 1/2"**  
 Inserto DZR interior a PE 16 mm


Cuerpo: PVC Alta resistencia  
 Empaque: Elastómero TPV  
 Roscas: Hembra de bronce DZR 1/2" NPT  
 Acople: Para rosca macho de 1/2" NPT y manguera PE 16 mm  
 Presión: 1,62 MPa (235 PSI) @ 23°C

CÓDIGO	DIÁMETRO	UNIDAD EMPAQUE
PRPC023	1/2"	84

**Registro de Control 1/2"**  
 Inserto DZR interior a telescópico nylon


Cuerpo: PVC Alta resistencia  
 Empaque: Elastómero TPV  
 Rosca: Hembra de bronce DZR 1/2" NPT  
 Acople: Para rosca macho de 1/2" NPT y tuerca 3/4" NPS para conexión directa al contador  
 Presión: 1,03 MPa (150 PSI) @ 23°C

CÓDIGO	DIÁMETRO	UNIDAD EMPAQUE
PRPC024	1/2"	72

**Registro de Control 1/2" x 1/2"**  
 Inserto DZR interior corto


Cuerpo: PVC Alta resistencia  
 Empaque: Elastómero TPV  
 Rosca: Hembra de bronce DZR 1/2" NPT  
 Acople: Para rosca macho de 1/2" NPT  
 Presión: 1,62 MPa (235 PSI) @ 23°C

CÓDIGO	DIÁMETRO	UNIDAD EMPAQUE
PRPC025	1/2" x 1/2"	144

**Registro de Incorporación 1/2"**  
 DZR x PE 16 mm


Cuerpo: PVC Alta resistencia  
 Empaque: Elastómero TPV  
 Roscas: Macho de bronce DZR 1/2" NPT  
 Acople: Rosca Hembra de 1/2" NPT y Manguera PE 16 mm  
 Presión: 1,62 MPa (235 PSI) @ 23°C

CÓDIGO	DIÁMETRO	UNIDAD EMPAQUE
PRPC030	1/2"	72

**Registro de Incorporación 1/2"**  
 DZR x PE 20 mm

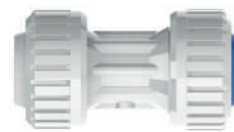

Cuerpo: PVC Alta resistencia  
 Empaque: Elastómero TPV  
 Rosca: Macho de bronce DZR 1/2" NPT  
 Acople: Rosca Hembra de 1/2" NPT y Manguera PEALPE 20 mm  
 Presión: 1,62 MPa (235 PSI) @ 23°C

CÓDIGO	DIÁMETRO	UNIDAD EMPAQUE
PRPC031	1/2"	72

**Registro de Incorporación 1/2"**  
 DZR x PEALPE 16 mm


Cuerpo: PVC Alta resistencia  
 Empaque: Elastómero TPV  
 Rosca: Macho de bronce DZR 1/2" NPT  
 Acople: Rosca Hembra de 1/2" NPT y Manguera PEALPE 16 mm  
 Presión: 1,62 MPa (235 PSI) @ 23°C

CÓDIGO	DIÁMETRO	UNIDAD EMPAQUE
PRPC032	1/2"	72

**Unión de Transición**  
 PE 20 a 16 mm


Cuerpo: PVC Alta resistencia  
 Acople: Para manguera PE 20 mm y tubo de cobre 16 mm  
 Presión: 1,03 MPa (150 PSI) @ 23°C

CÓDIGO	DIÁMETRO	UNIDAD EMPAQUE
PRPC040	20 mm x 16 mm	96

**Unión de Transición**  
 PEALPE a cobre 16 mm


Cuerpo: PVC Alta resistencia  
 Acople: Para manguera PEALPE 16 mm y tubo de cobre 16 mm  
 Presión: 1,03 MPa (150 PSI) @ 23°C

CÓDIGO	DIÁMETRO	UNIDAD EMPAQUE
PRPC041	16 mm x 16 mm	96

**Unión de Transición**  
 PEALPE a PEALPE 16 mm


Cuerpo: PVC Alta resistencia  
 Acople: Para manguera PEALPE 16 mm  
 Presión: 1,03 MPa (150 PSI) @ 23°C

CÓDIGO	DIÁMETRO	UNIDAD EMPAQUE
PRPC042	16 mm x 16 mm	96

**Unión de Transición**  
 PE 20 mm a PE 20 mm


Cuerpo: PVC Alta resistencia  
 Acople: Para manguera PE 20 mm  
 Presión: 1,03 MPa (150 PSI) @ 23°C

CÓDIGO	DIÁMETRO	UNIDAD EMPAQUE
PRPC043	20 mm x 20 mm	96

**Unión de Transición PEALPE a PE**  
 20 mm


Cuerpo: PVC Alta resistencia  
 Acople: Para manguera PEALPE 16 mm y manguera PE 20 mm  
 Presión: 1,03 MPa (150 PSI) @ 23°C

CÓDIGO	DIÁMETRO	UNIDAD EMPAQUE
PRPC044	16 mm x 20 mm	96

**Válvula de Purga de Aire y Pie en PVC**  
 Rosca NPT Tecno Plastic


Material: PVC rígido  
 Presión Máx: 235 PSI a 23°C

CÓDIGO	DIÁMETRO	UNIDAD EMPAQUE
BHPC012	1/2"	200
BHPC019	3/4"	120
BHPC025	1"	60
BHPC038	1-1/2"	21
BHPC050	2"	15
BHPC075	3"	5

**Válvula Cheque Antiretorno en PVC**  
 Para aguas residuales y roedores


Material: PVC de alta resistencia  
 Observaciones: Aletas de fácil apertura y limpieza

CÓDIGO	DIÁMETRO	UNIDAD EMPAQUE
BIPC100	4"	1
BIPC150	6"	1

**LÍNEA FERRETERA PCP**
**Válvula de Bola PCP Tipo Pesado**

Extremos Lisos (Para Soldar)


 Material: PVC rígido SCH 80  
 Presión Máx: 235 PSI a 23°C

CÓDIGO	DIÁMETRO	UNIDAD EMPAQUE
BAPC012	1/2"	96
BAPC019	3/4"	72
BAPC025	1"	48
BAPC032	1-1/4"	30
BAPC038	1-1/2"	20
BAPC050	2"	16

**Válvula de Bola PCP Tipo Pesado**

Extremos Roscados NPT


 Material: PVC rígido SCH 80  
 Presión Máx: 235 PSI a 23°C

CÓDIGO	DIÁMETRO	UNIDAD EMPAQUE
BBPC012	1/2"	96
BBPC019	3/4"	72
BBPC025	1"	48
BBPC032	1-1/4"	30
BBPC038	1-1/2"	20
BBPC050	2"	16

**Válvula de Bola PCP Tipo Pesado Manija Larga**

Extremos Lisos (Para Soldar)


 Material: PVC rígido SCH 80  
 Presión Máx: 235 PSI a 23°C

CÓDIGO	DIÁMETRO	UNIDAD EMPAQUE
BCPC012	1/2"	108
BCPC019	3/4"	60

**Válvula de Bola PCP Tipo Pesado Manija Larga**

Extremos Roscados NPT


 Material: PVC rígido SCH 80  
 Presión Máx: 235 PSI a 23°C

CÓDIGO	DIÁMETRO	UNIDAD EMPAQUE
BDPC012	1/2"	108
BDPC019	3/4"	60

**Unión Universal en PVC**

Rosca NPT


 Material: PVC rígido de alta resistencia  
 Presión Máx: 235 PSI a 23°C

CÓDIGO	DIÁMETRO	UNIDAD EMPAQUE
BGPC012	1/2"	168
BGPC019	3/4"	108
BGPC025	1"	60
BGPC032	1-1/4"	36
BGPC038	1-1/2"	24
BGPC050	2"	20
BGPC075	3"	6
BGPC100	4"	4

**Unión Universal en PVC**

Lisa (Para soldar)


 Material: PVC rígido de alta resistencia  
 Presión Máx: 235 PSI a 23°C

CÓDIGO	DIÁMETRO	UNIDAD EMPAQUE
BFPC012	1/2"	168
BFPC019	3/4"	108
BFPC025	1"	60
BFPC032	1-1/4"	36
BFPC038	1-1/2"	24
BFPC050	2"	20
BFPC075	3"	6
BFPC100	4"	4

**Válvula de Bola en CPVC**

Para Soldar



Hasta 82°

 Material: CPVC  
 Presión Máx: 150 PSI a 23°C y 100 PSI a 82°C

CÓDIGO	DIÁMETRO	UNIDAD EMPAQUE
BEPC012	1/2"	216
BEPC019	3/4"	80
BEPC025	1"	48

**Acople Sencillo**

Para lavamanos y lavaplatos




 Material: Polietileno alta resistencia y flexibilidad  
 Presión Máx: 125 PSI a 23°C

CÓDIGO	LARGO	UNIDAD EMPAQUE
BJPC040	40	240
BJPC060	60	240

 \*Acoples para lavamanos / lavaplatos  
 \*\* Acoples para sanitario




**Válvula de Bola en PVC**  
Tipo liviana soldar



Material: PVC rígido SCH 40  
Presión Máx: 150 PSI a 23°C

CÓDIGO	DIÁMETRO	UNIDAD EMPAQUE
BLPC012	1/2"	168
BLPC019	3/4"	80
BLPC025	1"	48

**Válvula de Bola en PVC**  
Tipo liviana roscar



Material: PVC rígido SCH 40  
Presión Máx: 150 PSI a 23°C

CÓDIGO	DIÁMETRO	UNIDAD EMPAQUE
BMPC012	1/2"	168
BMPC019	3/4"	80
BMPC025	1"	48

**Acoples con Registro**



Material: POM de alta resistencia  
Presión Máx: 125 PSI a 23°C

CÓDIGO	LARGO	UNIDAD EMPAQUE
*BLPC040	40	240
**BMPC040	40	240

**Registro Mini 2 Salidas**



Material: POM de alta resistencia  
Presión Máx: 150 PSI a 23°C

CÓDIGO	SALIDAS	UNIDAD EMPAQUE
BNPC002	1/2"-1/2"	384

**Registro Mini 1 Salida**



Material: POM de alta resistencia  
Presión Máx: 150 PSI a 23°C

CÓDIGO	SALIDAS	UNIDAD EMPAQUE
BNPC001	1/2"-1/2"	384



**Acople Sencillo**  
Para sanitario



Material: Polietileno alta resistencia y flexibilidad  
Presión Máx: 125 PSI a 23°C

CÓDIGO	LARGO	UNIDAD EMPAQUE
BKPC040	40	240
BKPC060	60	240

**Llave Jardín Tipo Liviana 1/4 de Giro**



Evita en un **50%**  
El desperdicio de agua

Material: PVC rígido  
Rosca de entrada: Macho 1/2"  
Rosca de salida: Macho tipo jardín

CÓDIGO	SALIDAS	UNIDAD EMPAQUE
BPPC012	1/2"-1/2"	84

**Accesorios para Jardinería**



BNPC003



BNPC004



BNPC006

CÓDIGO	DESCRIPCIÓN	UNIDAD EMPAQUE
BNPC003	Boquilla rociadora tipo pesada	192
BNPC004	Boquilla rociadora tipo liviana	72
BNPC006	Conector en yee	360

**MANÓMETROS DE PRESIÓN / INTERRUPTOR**

**Manómetro de Presión Liviano Tipo Seco Conexión Vertical, 1/4" NPT**

Cajas: Acero pintado negro  
Partes internas: Latón  
Lente: de 1.5" a 2.5" en acrílico, 4" en vidrio  
Conexión: 1/8" NPT o 1/4" NPT estándar  
Aplicación: Plomería, calefacción, aire acondicionado, neumática, hidráulica, tanques de agua, compresores de aire, OEM.



CÓDIGO	PRESIÓN (PSI)	DIÁMETRO CARÁTULA
FEVW030	0-30 PSI	2.5"
FIVW100	0-100 PSI	2"
FIVW160	0-160 PSI	2"
FIVW200	0-200 PSI	2"
FIVW300	0-300 PSI	2"

**MANÓMETROS DE PRESIÓN / INTERRUPTOR**

**Manómetros de Presión Tipo Seco  
Conexión Vertical, 1/4" NPT**



Caja: Acero  
Tornillo limitador: Evita pulsaciones  
Lente: Roscado desmontable  
Conexión: 1/4" NPT

CÓDIGO	PRESIÓN (PSI)	DIÁMETRO CARÁTULA
FAVW030	0-30 PSI	2"
FAVW060	0-60 PSI	2"
FAVW100	0-100 PSI	2"
FAVW160	0-160 PSI	2"
FAVW200	0-200 PSI	2"
FAVW300	0-300 PSI	2"

**Manómetros de Presión Tipo Glicerina  
Conexión Vertical, 1/4" NPT**



Caja: Acero  
Tornillo limitador: Evita pulsaciones  
Lente: Roscado desmontable  
Conexión: 1/4" NPT

CÓDIGO	PRESIÓN (PSI)	DIÁMETRO CARÁTULA
FBVW060	0-60 PSI	2.5"
FBVW100	0-100 PSI	2.5"
FBVW160	0-160 PSI	2.5"
FBVW200	0-200 PSI	2.5"
FBVW300	0-300 PSI	2.5"
FBVW600	0-600 PSI	2.5"
FBVW201	0-2000 PSI	2.5"

**Manómetro de Presión Liviano Tipo Seco  
Conexión Vertical, 1/4" NPT**



Cajas: Acero pintado negro  
Partes internas: Latón  
Lente: de 1.5" a 2.5" en acrílico, 4" en vidrio  
Conexión: 1/8" NPT o 1/4" NPT estándar  
Aplicación: Plomería, calefacción, aire acondicionado, neumática, hidráulica, tanques de agua, compresores de aire, OEM.

CÓDIGO	PRESIÓN (PSI)	DIÁMETRO CARÁTULA
FEVW030	0-30 PSI	2.5"
FIVW100	0-100 PSI	2"
FIVW160	0-160 PSI	2"
FIVW200	0-200 PSI	2"
FIVW300	0-300 PSI	2"

**Manómetros de Presión StabilizR®  
Conexión Vertical, 1/4" NPT**



Los manómetros están provistos con el sistema de amortiguación Stabilizer, el cual elimina la agitación del puntero provocada por las vibraciones y pulsaciones, esto facilita la lectura de la presión y elimina la preocupación por pérdidas del líquido de amortiguación, además elimina fugas y previene la decoloración.

Caja: Acero inoxidable  
Lente: Policarbonato  
Conexión: 1/4" NPT

CÓDIGO	PRESIÓN (PSI)	DIÁMETRO CARÁTULA
FCVW060	0-60 PSI	2.5"
FCVW100	0-100 PSI	2.5"
FCVW160	0-160 PSI	2.5"
FCVW200	0-200 PSI	2.5"
FCVW300	0-300 PSI	2.5"
FCVW210	0-2000 PSI	2.5"

**Transmisor de Presión**



Carcasa: Acero inox  
Sensor: cerámico exactitud +/- 0.5%  
Índice de protección: IP65 IP67  
Conexión: 1/4" NPT

CÓDIGO	PRESIÓN (PSI)
AKDA031	0-150 PSI
AKDA034	0-300 PSI

**¿Cómo funciona?**



**Todo lo bueno de la glicerina.  
Sin sus problemas.**

- 1 Sistema interno amortiguado**  
Reduce el movimiento de la aguja
- 2 Absorbe vibraciones y pulsaciones**  
Como lo haría la glicerina
- 3 Lectura estable y precisa**  
Pero sin líquido dentro
- ✓ Aguja estable sin vibración**
- ✓ Sin fugas de líquido**
- ✓ No se pone amarillo**
- ✓ Más liviano y económico**
- ✓ Cero mantenimiento**



**Tecnología StabilizR™ de Winters**

**Más limpio, más confiable, mas inteligente.**

## PRESOSTATOS

### Switch de Presión Modelo PM

Modelo: PM5, PM6, PM12  
Corriente nominal: 16(10)A  
Voltaje nominal: 250V / 500V  
Grado de protección: IP44  
Temperatura del fluido: 5°C a 55°C  
Temperatura ambiente: 5°C a 55°C



CÓDIGO	MODELO	GRADUACIÓN PSI
ABIT020	PM5	20-40 PSI
ABIT030	PM5	30-50 PSI
ABIT040	PM6	40-60 PSI
ABIT050	PM6	50-70 PSI
ABIT060	PM12	60-90 PSI
ABIT080	PM12	80-110 PSI
ABIT100	PM12	100-130 PSI
ABIT120	PM12	120-150 PSI



### Switch de Presión Compacto Integrado (SWITCH, MANOMETRO, CONECTOR 3 VIAS)

Rango de presión: 1 a 4,8 bar  
Calibración de fábrica: 1,4 - 2,8 bar  
Diferencial mínimo: 0,6 bar  
Diferencial máximo: 2,3 bar  
Carga: 250V ~ 16(10)A  
Conexiones: 1" macho x 1" hembra x 1" hembra  
Manómetro: Ø 40 mm (0-6 bar / 0-86 PSI)  
Grado de protección: IP44  
Temperatura del fluido: 5°C a 55°C  
Temperatura ambiente: 5°C a 55°C



CÓDIGO	MODELO	GRADUACIÓN PSI
ABIT03W	PM53W	14-70 PSI



La precisión que  
**tu sistema necesita.**

Ahora en **Helbert** encuentras  
**los presostatos Italtecnica**, calidad  
y control para tus sistemas de  
bombeo.





# HELBERT

Calidad, experiencia y tecnología



## KITS DE INSTALACIÓN

### Kit Lavamanos / Lavaplatos



Incluye:

- \* Sifón gris en "P" con trampa para residuos
- \* 2 acoples plásticos de 40 cm

Beneficios:

- Previene taponamientos
- Instalación rápida
- Compatible con lavamanos y lavaplatos
- Solución de bajo costo

CÓDIGO

PKCF006

UNIDAD  
MÍNIMA DE  
DESPACHO

10

Ahorra hasta un  
**10%**  
frente a comprar los  
componentes por separado.



Escanea para ver video

### Kit instalación Calentador de Gas



Incluye:

- \* Válvula 3 en 1 (válvula + cheque + codo)
- \* Acoples flexibles de acero para agua
- \* Acoples para gas

Beneficios:

- Menos conexiones
- Menor riesgo de fugas
- Instalación más rápida
- Mejor estética

CÓDIGO

PKCF012

UNIDAD  
MÍNIMA DE  
DESPACHO

10

**\*Kit apto para instalación de calentadores hasta de 6 Lt.**



Escanea para ver video

### Kit de instalación Sanitario 3



Incluye:

- \* Brida Coflex con cuello flexible
- \* Conector flexible para agua
- \* Llave de regulación

Beneficios:

- Corrige desfases hasta 2.5 cm
- Instalación sin cemento
- Fácil desmontaje
- Control independiente del agua

CÓDIGO

PKCF003

UNIDAD  
MÍNIMA DE  
DESPACHO

10



Escanea para ver video



Pregunte por nuestros productos  
a su distribuidor de confianza.





**Planta de Producción:**

Calle 80 - Autopista Medellín, costado Sur,  
entrada Parque La Florida a la derecha 1 Km  
Parque Industrial Terrapuerto - Bodega 8  
PBX: +57 601 316 2172  
Cota - Cundinamarca

**Administración y Ventas:**

Av. Cra. 40 N° 20A-44  
PBX: +57 601 368 1077  
Bogotá D.C - Colombia

**Síguenos en redes sociales:**

-  helbertcolombia
-  @helbertycia
-  Helbert y Cia
-  Helbert

[www.helbertycia.com](http://www.helbertycia.com)